

Catálogo

COMPONENTES



METALOPLASTICOS



MECANIZADOS



PLASTICOS



VULCANIZADOS



TROQUELADOS



www.cablesnavcar.com

ACELERADOR		PAG	EMBRAGUE		PAG	SOBREMARCHA		PAG
	MECANIZADOS	4		MECANIZADOS	19		MECANIZADOS	42
	MOTO	8		MOTO	22		TROQUELADOS "LATAS"	42
	TROQUELADOS "LATAS"	8		TROQUELADOS "LATAS"	23		METALOPLASTICOS	42
	KITS	9		KITS	23		PLASTICOS	42
	METALOPLASTICOS	9		METALOPLASTICOS	24			
	PLASTICOS	10		PLASTICOS	24		VELOCIMETRO	
	CAUCHOS Y GOMAS	13		CAUCHOS Y GOMAS	26		MECANIZADOS	44
							MOTO	45
APAGADOR			FRENO				TROQUELADOS "LATAS"	46
	MECANIZADOS	15		MECANIZADOS	28		PLASTICOS	46
	METALOPLASTICOS	15		TROQUELADOS "LATAS"	32		CAUCHOS Y GOMAS	47
	PLASTICOS	15		KITS	34			
				MOTO	35		PIÑONES	48
APERTURA DE CAPOT Y PUERTA				METALOPLASTICOS	35			
	MECANIZADOS	16		PLASTICOS	36		OTROS Y VARIOS	49
	TROQUELADOS "LATAS"	16		CAUCHOS Y GOMAS	36			
	METALOPLASTICOS	16					BUSCADOR POR CODIGOS	51
	PLASTICOS	16		CONTROL Y SELECTOR DE CAMBIOS				
	CAUCHOS Y GOMAS	17		MECANIZADOS	38			
	KITS	17		KITS	40			
DOBLE ACCIÓN				PLASTICOS	40			
	MECANIZADOS	18		METALOPLASTICOS	41			
				CAUCHOS Y GOMAS	41			



COD. NAVCAR: 378

ACOPLE T FUNDA ACEL TOYOTA
Ø INT:6.6 9.5x15MM



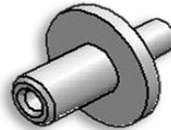
COD. NAVCAR: 451

ARANDELA DE TOPE ACEL FORD
SIERRA Ø INT: 6.6 9.5MM



COD. NAVCAR: 1491

CABEZA PARA TUBO 001478
ACEL TS/Z125 Ø INT:2.6 15MM



COD. NAVCAR: 1492

CABEZA PARA TUBO 001483
ACEL RX115 Ø INT:2.6
18.5MM



COD. NAVCAR: 1255

GANCHO TERMINAL CABLE
ACELERADOR FORD Ø INT:1.8
6.35x 42MM



COD. NAVCAR: 598

HORQUILLA CORTA
ACELERADOR LEYLAND 3/16"-
32NFx30.8MM



COD. NAVCAR: 597

HORQUILLA LARGA
ACELERADOR LEYLAND 3/16"-
32NFx33.5



COD. NAVCAR: 599

PASADOR ROSCADO ACEL
LEYLAND 1/4"x26 MM



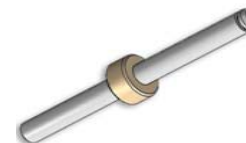
COD. NAVCAR: 628

PASADOR GRUESO ACEL
LEYLAND Ø INT: 2 15.5 MM



COD. NAVCAR: 679

PASADOR DELGADO ACEL
LEYLAND Ø INT: 2 15.5MM



COD. NAVCAR: 1422

T CABLE ACEL FORD CARGO Ø
INT:1.7 75MM



COD. NAVCAR: 453

T CABLE ACEL FORD SIERRA Ø
INT:1.7 17MM



COD. NAVCAR: 182

T CABLE ACEL H-I Ø INT:2.7
6.3x19.5MM



COD. NAVCAR: 443

T CABLE ACEL KIAMASTER Ø
INT:1.7 12.5MM



COD. NAVCAR: 610

T CABLE ACEL LUV 2300 Ø
INT:1.7 12.7x6.5MM



COD. NAVCAR: 533

T CABLE ACEL LUV Ø INT:1.7
11MM



COD. NAVCAR: 609

T CABLE ACEL MICROMETRICO
Ø INT:2.1 28MM



COD. NAVCAR: 345

T CABLE ACEL MONZA Ø INT:1.7
16MM



COD. NAVCAR: 523

T CABLE ACEL RENAULT 12 Ø
INT:1.7 39MM



COD. NAVCAR: 520

T CABLE ACEL RENAULT 9 GTS Ø
INT:1.7 31MM



COD. NAVCAR: 537

T CABLE ACEL SIMCA Ø INT:1.7
47.5MM



COD. NAVCAR: 795

T CABLE ACEL SKODA Ø
INT:1.7 3.5x42MM



COD. NAVCAR: 794

T CABLE ACEL VOLSWAGEN Ø
INT:1.7 20.5MM



COD. NAVCAR: 1326

T CABLE HYUNDAI ATOS Ø
INT:1.7



COD. NAVCAR: 1066

T CABLE PARA BOLA Ø INT:1.7
9.5MM



COD. NAVCAR: 1241

T CABLE ACEL CHEVROLET TRUC
Ø INT:1.7 8MM



COD. NAVCAR: 232

T CABLE OJO ACEL CHEVETTE
Ø INT:1.7



COD. NAVCAR: 463

T CABLE OJO ACEL TOYOTA Ø
INT:1.7 16.3 MM



COD. NAVCAR: 556

T CABLE OJO ACEL FORD Ø
INT:1.7 17,5 MM



COD. NAVCAR: 532

T CABLE OJO ACEL CHEVROLET
Ø INT:1.7 27MM



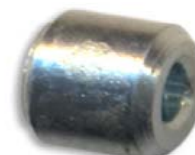
COD. NAVCAR: 1072

T CABLE OJO ACEL SPRINT Ø
INT:1.7 24 MM



COD. NAV TERMINAL CABLE MARTILLO Ø INT LONG MM

COD. NAV	TERMINAL CABLE MARTILLO	Ø INT	LONG MM
442	T CABLE MARTILLO SUBARU	1,7	13
450	T CABLE MARTILLO FORD SIERRA	1,7	10
545	T CABLE MARTILLO ACEL	1,7	10
569	T CABLE MARTILLO ACEL	1,7	8
605	T CABLE MARTILLO ACEL	1,3	5



COD. NAV TERM. CABLE TAMBOR ØEXT LONG MM

COD. NAV	TERM. CABLE TAMBOR	ØEXT	LONG MM
518	T CABLE ACEL RENAULT 4	5.5	5
519	T CABLE ACEL RENAULT 9	4	3,5
544	T CABLE DODGE DART	4.7	5
604	T CABLE GUADAJANADORA	3.5	3



COD. NAVCAR: 551

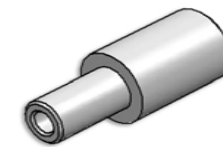
T FUNDA F SUZUKI Ø INT:2.8
7/16"Nx25 MM



HUECO: 1.7MM

COD. NAV TERMINAL CABLE VARILLA ØEXT LONG mm

COD. NAV	TERMINAL CABLE VARILLA	ØEXT	LONG mm
521	T CABLE TUBO ACEL RENAULT 4	3.2	50
698	T CABLE ACEL DACIA	4	39
951	T CABLE VOLSKWAGEN ESCARABAJO	4	23,6



COD. NAVCAR: 1685

T FUNDA ACEL Ø INT:2.8 23MM



COD. NAVCAR: 1353

T FUNDA ACEL AGRALE Ø INT:2.5
31MM



COD. NAVCAR: 662

T FUNDA ACEL CORVESA Ø INT:3.5
33MM



COD. NAVCAR: 1180

T FUNDA ACEL DAIHATSU
DELTA Ø INT:3.5 33MM



COD. NAVCAR: 549

T FUNDA ACEL DAIHATSU Ø
INT:2.8 42MM



COD. NAVCAR: 375

T FUNDA ACEL ISUZU Ø INT:3.5
49.5MM



COD. NAVCAR: 659

T FUNDA ACEL KIA CERES Ø
INT:3.5 25MM

Terminales de cable, funda y otros



COD. NAVCAR: 658

T FUNDA ACEL NISSAN Ø INT:2.8
24MM



COD. NAVCAR: 719

T FUNDA ACEL NISSAN VANETTE Ø
INT:3 11.5MM



COD. NAVCAR: 538

T FUNDA ACEL SIMCA Ø INT:3
18MM



COD. NAVCAR: 554

T FUNDA ACEL TOYOTA
COROLLA Ø INT:3.8 24MM



COD. NAVCAR: 600

T FUNDA CORTO ACEL
LEYLAND Ø INT:2.5 9.5x16MM



COD. NAVCAR: 540

T FUNDA CORTO ACEL. DODGE
DART Ø INT:2.8 35MM



COD. NAVCAR: 1479

T FUNDA DOBLADO ACEL.
TS/Z125 Ø INT:2.6 6x35.3MM



COD. NAVCAR: 469

T FUNDA GUADAÑADORA Ø INT:2.8
12.2x5.7MM



COD. NAVCAR: 601

T FUNDA LARGO ACEL
LEYLAND Ø INT:2.5 21MM



COD. NAVCAR: 541

T FUNDA LARGO DODGE DART
Ø INT:4.7 57MM



COD. NAVCAR: 1644

T FUNDA RANURADO ACEL
MOTO Ø INT:2.6 22MM



COD. NAVCAR: 1241

T CABLE ACEL CHEVROLET
TRUC Ø INT:1.7 8MM

Terminales roscados



COD. NAVCAR: 1354

T FUNDA ACEL HINO



COD. NAV TORNILLOS 1/4" LONG MM

603	TORNILLO PASACABLE LEYLAND	38
651	T FUNDA TORNILLO ACEL HYSTER	89



COD. NAV TORNILLOS 3/16"-32 NF Ø INT LONG MM

526	T CABLE TORNILLO	1,7	90
527	T CABLE TORNILLO FIAT	1,7	40



COD. NAVCAR: 535

T FUNDA TORNILLO CHEVETTE
Ø INT: 3,8 3/8"NFx65 MM



COD. NAVCAR: 1324

T FUNDA HYUNDAI Ø INT: 4 3/8"
24 NFx60,5 MM



COD. NAVCAR: 925

T FUNDA TORNILLO ACEL. FORD Ø
INT: 3,8 M10X1.25x 61 MM



COD. NAVCAR: 1679

T FUNDA TORNILLO ACEL
TOYOTA Ø INT: 3,8 M10X1.25x
55 MM



COD. NAVCAR: 124

T FUNDA HI Ø INT:4 7/16"-
20NFx129.5MM



COD. NAVCAR: 553

T FUNDA TORNILLO TOYOTA Ø
INT:2.8 M12X1.25x65.5MM



COD. NAVCAR: 1310

T FUNDA TORNILLO ACEL DE
MANO HINO Ø INT:2.5
M16X1.0x102MM

Terminales roscados



COD. NAVCAR: 707

T FUNDA TORNILLO ACEL
PIAGGIO Ø INT:2 M5X0.8x30 MM



COD. NAVCAR: 695

TORNILLO PASACABLE DOBLADO
GUAD Ø INT:2.5 M6X0.75x30MM



COD. NAVCAR: 1038

T FUNDA GUADAÑADORA Ø
INT:2.2 26 MM



COD. NAVCAR: 1367

TORNILLO Ø INT:1.7 70 MM



COD. NAVCAR: 1434

GRADUACION ACEL DE MANO
HINO 67MM



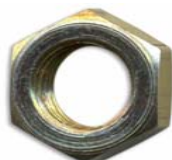
COD. NAVCAR: 536

T FUNDA ACEL MAZDA Ø INT:3.8
M8X1.25x60 MM



COD. NAVCAR: 1021

TORNILLO ACEL SWIFT Ø INT:4
135 MM



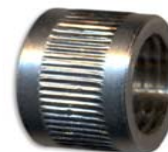
COD. NAVCAR: 1423

TUERCA ESPECIAL ACEL FORD
CARGO 3/8-24NFx5.5MM



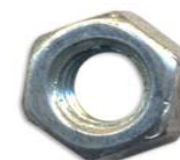
COD. NAVCAR: 1481

TUERCA ESTRIADA ACEL. XL125
M10X1.25x4,9 MM



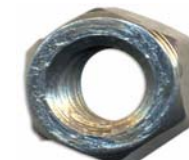
COD. NAVCAR: 657

TUERCA M-14 X 1.5
ACELERADOR NISSAN Ø INT: 9
13 MM



COD. NAVCAR: 720

TUERCA M-5X0.8x3.8MM



COD. NAVCAR: 1016

TUERCA CORTA
GUADAÑADORA M6X0.75x4,7
MM



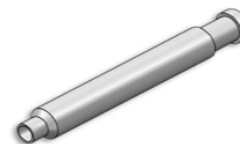
COD. NAVCAR: 1015

TUERCA DE GRADUACION
GUADAÑADORA Ø INT: 2,5
M6X0.75x18,2 MM



COD. NAVCAR: 618

TUERCA DE GRADUACION M6X1.0
ACEL GUADAÑADORA 26 MM



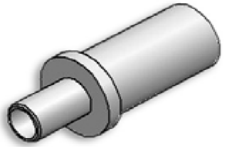
COD. NAVCAR: 1315

TUBO GUIA TERMINAL
GANCHO Ø INT: 6,5 100 MM

Tubos



COD. NAV	Tubos	LONG MM
347	TUBO COBRIZADO REBORDEADO	115
615	TUBO COBRIZADO REBORDEADO	102
617	TUBO COBRIZADO REBORDEADO	76
681	TUBO COBRIZADO REB DE 1/4"NF	127
690	SOBREFUNDA TROOPER 9x44MM	44
860	TUBO SOBREFUNDA ACEL. NPR	23



COD. NAVCAR: 1640

T FUNDA ACEL MOTO Ø INT:3.8
24.5MM



COD. NAVCAR: 546

T FUNDA TORNILLO ACEL. D-1500 Ø
INT: 2,8 1/4" x.31,5 MM



COD. NAVCAR: 1480

TORNILLO ACELERADOR XL125
Ø INT: 3 M10X1.25x36MM



COD. NAVCAR: 550

T FUNDA SUZUKI Ø INT:2.8
M6X1.0x44,5 MM



COD. NAVCAR: 1476

TORNILLO ACEL PULSAR 180 Ø
INT:3 41 MM



COD. NAVCAR: 1641

T FUNDA ACEL MOTO Ø INT:2.6
30,5 MM



COD. NAVCAR: 921

TORNILLO M6X1.0 ACELERADOR
MOTO



COD. NAVCAR: 1489

TORNILLO ACEL AX115 Ø INT:3 32
MM



COD. NAVCAR: 1486

TUBO CURVO ROSCADO ACEL.
RX115 Ø INT: 3,8
M8X1.0x44.7MM



COD. NAVCAR: 1482

TUBO DOBLADO ACEL AX100 Ø
INT: 2,6 50,4 MM



COD. NAVCAR: 1482

TUBO DOBLADO ACEL AX100 Ø
INT: 2,6 50,4 MM



COD. NAVCAR: 1639

TUBO CURVO T FUNDA ACEL.
MOTO Ø INT: 3,8 39,6 MM



COD. NAVCAR: 1477

TUERCA HEXAGONAL M6X1.0
ACEL PULSAR 180 4 MM



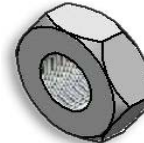
COD. NAVCAR: 1485

TUERCA ACEL RX115 MM Ø INT: 3
M7X1.0x 32.7MM



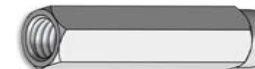
COD. NAVCAR: 1487

TUERCA HEXAGONAL ACEL
RX115 M8X1.0x5.1MM



COD. NAVCAR: 1490

TUERCA HEXAGONAL ACEL.
AX115 4,7 MM



COD. NAVCAR: 1635

TUERCA LARGA ACEL MOTO Ø
INT: 3,3 37 MM



COD. NAVCAR: 1484

LATA SOPORTE DOBLADA
ACELERADOR RX115



COD. NAVCAR: 586

ARANDELA 3/8" ESPECIAL ACEL.
DODGE DART



COD. NAVCAR: 1067

ARANDELA CONCAVA SOP. GOMA
AC. CELEBRITY



COD. NAVCAR: 511

ARANDELA FIJACION 5/16"
ACELERADOR MAZDA



COD. NAVCAR: 1569

CLIP PASADOR RENAULT
SYMBOL



COD. NAVCAR: 542

LATA ENGANCHE ACELERADOR
ALPINE

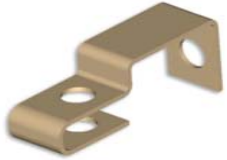


COD. NAVCAR: 539

LATA ENGANCHE ACELERADOR
DODGE DART

Troquelados

Troquelados



COD. NAVCAR: 373

LATA ENGANCHE ACELERADOR
ISUZU



COD. NAVCAR: 532E

LATA ENGANCHE ACELERADOR
KODIAK



COD. NAVCAR: 525

LATA ENGANCHE ACELERADOR
R-4



COD. NAVCAR: 1442

LATA FIJACION ACELERADOR
HINO



COD. NAVCAR: 374

LATA FIJACION ACELERADOR
ISUZU



COD. NAVCAR: 534

LATA PARA OJO ACELERADOR
CHEVETTE

Troquelados



COD. NAVCAR: 555

LATA PARA OJO ACELERADOR
FORD



COD. NAVCAR: 1071

LATA PARA OJO ACELERADOR
SPRINT



COD. NAVCAR: 672

T FUNDA SOLDADO ACEL. CAM.
DATSUN



COD. NAVCAR: 673

T FUNDA SOLDADO ACEL.
MITS.LANCER



COD. NAVCAR: 665

T FUNDA SOLDADO
ACELERADOR SUNNY120



COD. NAVCAR: 1073

T FUNDA SOLDADO
ACELERADOR SUNNY B310

kits



COD. NAVCAR: 666

T FUNDA SOLDADO
ACELERADOR DATSUN



COD. NAVCAR: 208

CONJUNTO ACELERADOR R-12 \varnothing
INT:6.7



COD. NAVCAR: 689

BUJE VULCANIZADO ANLAJE
ACEL. LUV 2300



COD. NAVCAR: 278

CILINDRO ACELERADOR H.I
COMPLETO



COD. NAVCAR: 859

LATA SOPORTE ACELERADOR
NPR



COD. NAVCAR: 775

T CABLE OJO ACELERADOR
ASIA 21,5MM

Kits



COD. NAVCAR: 882

T FUNDA SOLDADO
AC.MITSUBISHI L200



COD. NAVCAR: 462

T FUNDA RESORTADO AC. R-18 2
LTS



COD. NAVCAR: 1248

CONJUNTO T FUNDA DOBLADO



COD. NAVCAR: 634

MANIJA INTERNA ACEL.
MICROMETRICO



COD. NAVCAR: 415

TAPA ACELERADOR HYUNDAI
CON TUBO



COD. NAVCAR: 235

TUBO GUIA INYECTADO ACEL.
DODGE DART

Metaloplasticos



COD. NAVCAR: 221

ARANDELA PLAS. BUJES AC.R-12 LADO CORONA



COD. NAVCAR: 205

ARANDELA PLAS.PARA BUJES AC.R12 LADO PIN



COD. NAVCAR: 236

ARANDELA PLASTICA ACEL. DODGE ALPINE



COD. NAVCAR: 206

ARANDELA PLASTICA ACELERADOR RENAULT 18



COD. NAVCAR: 1358

ARANDELA PLASTICA DE FIJACION ACEL. MICR



COD. NAVCAR: 226

ARANDELA RETENEDOR ACELERADOR FIAT 131



COD. NAVCAR: 238

BUJE ANCLAJE ACELERADOR DODGE ALPINE



COD. NAVCAR: 237

BUJE INTERNO T FUNDA.TOYOTA COROLLA



COD. NAVCAR: 240

BUJE PARA LATA ACELERADOR DODGE ALPINE



COD. NAV	BUJE PLASTICO	LONG MM
461	RANURADO ACEL. R-18 2 LTS.	68,2
1568	RENAULT MEGANE Y SYMBOL	70,1



COD. NAVCAR: 53T

BUJE TRAZABILIDAD ACELERADOR Y OTROS



COD. NAVCAR: 1303

CANASTILLA PLASTICA RENAULT



COD. NAVCAR: 845

CARRETE PLASTICO ACELERADOR TOYOTA HILUX



COD. NAVCAR: 755

CORONA PLASTICA ACELERADOR FORD SIERRA



COD. NAVCAR: 210

CORONA PLASTICA ACELERADOR R-4



COD. NAVCAR: 465

CORONA PLASTICA ACELERADOR SIERRA



COD. NAVCAR: 209

CORONA PLASTICA PARA BUJES ACEL. R-12



COD. NAVCAR: 966

DESLIZADOR PARA TERM. CABLE EN MARTILLO



COD. NAVCAR: 1203

TAPA GUIA PEDAL ACELERADOR CHEVETTE



COD. NAVCAR: 231

TAPA GUIA PEDAL ACELERADOR CHEVROLET C10



COD. NAVCAR: 229

TAPA GUIA PEDAL ACELERADOR LUV



COD. NAVCAR: 686

TAPA GUIA PEDAL ACELERADOR LUV 2300



COD. NAVCAR: 247

TAPA GUIA PEDAL ACELERADOR MAZDA



COD. NAVCAR: 1051

TAPA GUIA PEDAL ACELERADOR
NISSAN



COD. NAVCAR: 109

TAPA GUIA PEDAL ACELERADOR
TOYOTA HILUX



COD. NAVCAR: 211

T CABLE FLECHA R-9



COD. NAVCAR: 1402

T FUNDA ACEL CHEVROLET



COD. NAVCAR: 1023

T FUNDA ACEL CHRYSLER



COD. NAVCAR: 1080

T FUNDA ACELERADOR
CHRYSLER



COD. NAVCAR: 224

T FUNDA ACELERADOR FIAT 131



COD. NAVCAR: 219

T FUNDA ACELERADOR R-18



COD. NAV	BUJE PLASTICO	LONG MM
216	BUJE PLASTICO GRANDE AC. R-4	6.6MM
215	BUJE PLASTICO PEQUEÑO AC. R-4	4.8MM



COD. NAVCAR: 766

T CABLE OJO CORTO ACEL
FORD SIERRA 300



COD. NAVCAR: 212

T FUNDA M8X1.25 Ø INT: PEQ.
AC. R-12



COD. NAVCAR: 214

T FUNDA. M8X1.25 Ø INT: GR. AC.
R-12



COD. NAVCAR: 846

T FUNDA. PLAST. M12X1.25 AC
TOYOTA



COD. NAVCAR: 458

T FUNDA. PLASTICO
ACEL.WILLYS CORTO



COD. NAVCAR: 227

T FUNDA.PLASTICO INC.ACEL.
CHEVETTE



COD. NAVCAR: 244

T FUNDA ACEL NISSAN Y
COROLLA



COD. NAVCAR: 245

T FUNDA ACEL TOYOTA LAND
CRUISER



COD. NAVCAR: 243

T FUNDA ACEL DAIHATSU



COD. NAVCAR: 241

T FUNDA ACEL DODGE ALPINE



COD. NAVCAR: 234

T FUNDA ACEL DODGE DART



COD. NAVCAR: 1399

T FUNDA ACEL HINO



COD. NAVCAR: 248

T FUNDA ACEL MAZDA



COD. NAVCAR: 1454

T FUNDA ACEL NPR



COD. NAVCAR: 218

T FUNDA ACEL R-12 PRESION



COD. NAVCAR: 1295

T FUNDA ACEL RENAULT 9 GTX



COD. NAVCAR: 1495

T FUNDA ACEL RENAULT MEGANE



COD. NAVCAR: 1494

T FUNDA ACEL RENAULT SYMBOL



COD. NAVCAR: 246

T FUNDA ACEL SUBARU



COD. NAVCAR: 767

T FUNDA CORTO AC. FORD SIERRA 300



COD. NAVCAR: 228

T FUNDA CORTO ACEL.CHEVROLET C10



COD. NAVCAR: 222

T FUNDA CORTO ACELERADOR FIAT



COD. NAVCAR: 531

T FUNDA GRADUADO ACEL. CHEVETTE



COD. NAVCAR: 619

T FUNDA GRADUADO ACEL.FIAT PREMIO



COD. NAVCAR: 759

T FUNDA LARGO AC. FORD SIERRA 300



COD. NAVCAR: 230

T FUNDA LARGO ACEL. CHEVROLET C10



COD. NAVCAR: 225

T FUNDA LARGO ACELERADOR FIAT 147



COD. NAVCAR: 242

T FUNDA M8X1.25 ACEL.DODGE ALPINE



COD. NAVCAR: 239

T FUNDA OREJA ACEL. FORD DUTY



COD. NAVCAR: 350

T FUNDA PLAS."T" CURVA ACEL. FORD



COD. NAVCAR: 1119

T FUNDA PLAST T INCLINADA AC.FORD



COD. NAVCAR: 892

T FUNDA PLAST. AC. NISSAN PATROL



COD. NAVCAR: 886

T FUNDA PLAST. AC. TOYOTA TERCEL



COD. NAVCAR: 885

T FUNDA PLAST. ACEL NISSAN DATSUN



COD. NAVCAR: 884

T FUNDA PLAST. ACEL. TOYOTA CELIC



COD. NAVCAR: 1181

T FUNDA PLAST. ACEL.CHEVROLET NPR



COD. NAVCAR: 1473

T FUNDA PLASTICO AC. ISUZU ENCAVA



COD. NAVCAR: 467

T FUNDA PLASTICO ACEL. CELEBRITY

Plasticos



COD. NAVCAR: 416

T FUNDA PLASTICO ACEL.
HYUNDAI



COD. NAVCAR: 683

T FUNDA PLASTICO ACEL. LUV
2300



COD. NAVCAR: 466

T FUNDA PLASTICO ACEL.
SIERRA



COD. NAVCAR: 460

T FUNDA PLASTICO ACEL.
SPRINT



COD. NAVCAR: 377

T FUNDA PLASTICO
ACELERADOR HILUX



COD. NAVCAR: 344

T FUNDA PLASTICO
ACELERADOR MONZA



COD. NAVCAR: 1360

T FUNDA PLASTICO CHEVROLET
S/T



COD. NAVCAR: 349

T FUNDA PLASTICO OREJA ACEL.
FORD



COD. NAVCAR: 757

T CABLE OJO LARGO ACEL.
FORD SIERRA 300



COD. NAVCAR: 1518

TOPE GUIA RANURADO
ACELERADOR MOTO



COD. NAVCAR: 756

TOPE PARA RESORTE ACEL.
FORD SIERRA 300



COD. NAVCAR: 760

TORNILLO M8X1.25 ACEL. FORD
SIERRA 300



COD. NAVCAR: 459

TORNILLO PLASTICO M12X1.5
ACEL. SIERRA



COD. NAVCAR: 1528

TUBO GUIA ROSCADO M8X1.25
ACEL. MOTO



COD. NAV	TUBO PLASTICO	LONG MM
217	TUBO PLASTICO GRANDE BUJES R-12	6,7
220	TUBO PLASTICO PEQUEÑO BUJES R-12	4,8



COD. NAV	TUBO PLASTICO	LONG MM
648	MEDIANO GUIA ACEL FORD	87
223	GUIA ACEL FIAT 131	69,4
649	LARGO GUIA ACEL FORD	106,5
346	PEQUEÑO GUIA ACEL FORD	81,6

Vulcanizados - Gomas -



COD. NAVCAR: 591

TUERCA 3/4" NF PLASTICA AC.
MICROMETRICO



COD. NAVCAR: 761

TUERCA GRADUACION ACEL. FORD
SIERRA 300



COD. NAVCAR: 464

TUERCA PLASTICA M12X1.5
ACEL. SIERRA



COD. NAVCAR: 1471

ANILLO DE CAUCHO
ACELERADOR NPR



COD. NAVCAR: 287

GOMA ACELERADOR FIAT
MEDIANA



COD. NAVCAR: 291

GOMA AMORTIGUACION AC.LUV
Ø INT: RECTANGU



COD. NAVCAR: 288

GOMA AMORTIGUACION ACEL.
FIAT PEQUEÑA



COD. NAVCAR: 452

GOMA AMORTIGUACION ACEL.
FORD SIERRA



COD. NAVCAR: 887

GOMA AMORTIGUACION ACEL.
NISSAN SENTRA



COD. NAVCAR: 671

GOMA AMORTIGUACION ACEL.
NISSAN SUNNY



COD. NAVCAR: 889

GOMA AMORTIGUACION ACEL.
TOYOTA GRANDE



COD. NAVCAR: 888

GOMA AMORTIGUACION ACEL.
TOYOTA PEQUEÑA



COD. NAVCAR: 457

GOMA AMORTIGUACION
ACELERADOR HILUX



COD. NAVCAR: 1497

GOMA ESCALONADA AC. RENAULT
MEGANE Y SYM



COD. NAVCAR: 479

GOMA FIJACION ACELERADOR
CELEBRITY



COD. NAVCAR: 290

GOMA FIJACION ACELERADOR
CHEVETTE



COD. NAVCAR: 516

GOMA FIJACION ACELERADOR
FIAT UNO PREMIO



COD. NAVCAR: 844

GOMA FIJACION ACELERADOR
LAND CRUISER



COD. NAVCAR: 293

GOMA FIJACION ACELERADOR
MAZDA



COD. NAVCAR: 292

GOMA GUARDAPOLVO
ACELERADOR SUZUKI



COD. NAVCAR: 1496

GOMA PASAMURO AC RENAULT
MEGANE Y SYMBOL



COD. NAVCAR: 289

GOMA PASAMURO
ACELERADOR FIAT GRANDE



COD. NAVCAR: 713

GOMA PASAMURO
ACELERADOR MITSUBISHI



COD. NAVCAR: 758

GOMA GUARDAPOLVO
ACELERADOR FORD SIERRA



COD. NAVCAR: 782

PASACABLE APAG Ø INT:2.7
47MM



COD. NAVCAR: 944

T CABLE APAG HI Ø INT:2.2 104MM



COD. NAVCAR: 945

T FUNDA CORTO APAG HI Ø
INT:2.8 38.5MM



COD. NAVCAR: 937

T FUNDA APAG NPR Ø INT:3.5
50MM



COD. NAVCAR: 784

T FUNDA CORTO APAG LT500 Ø
INT:3.5 38MM



COD. NAVCAR: 783

T FUNDA LARGO APAG LT500 Ø
INT:3.5 56MM



COD. NAVCAR: 1427

TUBO ROSCADO JOHN DEERE Ø
INT:6.7 3/8" - 24NFx103 MM



COD. NAVCAR: 1588

T FUNDA JOHN DEERE Ø INT:6.7
3/8" - 24NFx103 MM



COD. NAVCAR: 946

T FUNDA LARGO HI Ø INT:3.5
110 MM



COD. NAVCAR: 1425

T FUNDA JOHN DEERE Ø
INT:5.9 7/16"NFx95 MM



COD. NAVCAR: 1426

T FUNDA ROSC APAG JOHN
DEERE Ø INT:3 M6X1.0x 30MM



COD. NAVCAR: 923

TUERCA LARGA 5/16" NC APAG
MERCEDES

Metalplasticos



COD. NAVCAR: 996

CONJUNTO PERILLA APAG
MERCEDES



COD. NAVCAR: 883

PERILLA RECTANGULAR APAG
UNIVERSAL



COD. NAVCAR: 691

PERILLA REDONDA INYECTADA
APAG MACK



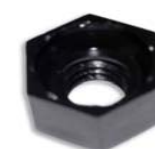
COD. NAVCAR: 981

T FUNDA PLAST. APAG. MAZDA
T 4.5



COD. NAVCAR: 692

T FUNDA TORNILLO APAG MACK



COD. NAVCAR: 693

TUERCA 9/16" NF APAG MACK

Plasticos

Terminales de cable, funda y otros



COD. NAVCAR: 674

T CABLE CAPOT CHEVETTE Ø INT::1.7 26MM



COD. NAVCAR: 1116

T CABLE APERT CAPOT CENTURY Ø INT:: 1,4 12,5 MM



COD. NAVCAR: 1361

T CABLE GANCHO PUERTA LAMBORGHINI Ø INT::1.7



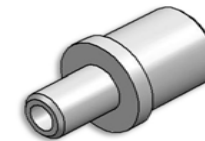
COD. NAVCAR: 1117

T CABLE MARTILLO APER. CAPOT Ø INT::1.4 Ø4.7x8 MM



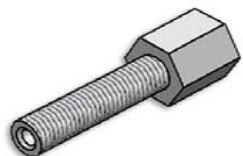
COD. NAVCAR: 304

T CABLE MARTILLO CAPERTCHEVETT Ø INT::1.7 Ø6.8x7MM



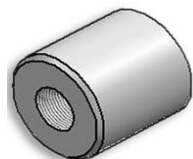
COD. NAVCAR: 1364

T FUNDA METALICO Ø INT::3.2 20MM



COD. NAVCAR: 1362

T FUNDA ROSCADO APERT PUERTA Ø INT::2.8 M6X1.0x36MM



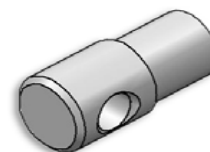
COD. NAVCAR: 1363

TOPE ROSCADO APERT PUERTA M6X1.0x12MM



COD. NAVCAR: 816

COMPUERTA FORD Ø INT::5.1 55,4 MM



COD. NAVCAR: 1365

TCABLE DE OJO Ø INT::1.5 15 MM



COD. NAVCAR: 1366

TUBO RANURADO RANURA:3.5 58.5MM



COD. NAVCAR: 185

LATA ENGANCHE APERT CAPOT R-6 / R-12



COD. NAVCAR: 184

LATA ENGANCHE SOPORTE CAPOT R-4 / R-9



COD. NAVCAR: 822

LATA GRANDE ENGANCHE SOP. COMPUERTA FORD



COD. NAVCAR: 1369

CONJUNTO SOLDADO SOPORTE GRADUACION



COD. NAVCAR: 853

LATA PEQ. ENGANCHE COMP. FORD DERECHA



COD. NAVCAR: 825

LATA PEQ. ENGANCHE COMP. FORD IZQUIERDA

Metaloplasticos



COD. NAVCAR: 178

PERILLA RECTANGULAR APERT CAPOT MAZDA



COD. NAVCAR: 183

PERILLA REDONDA INYEC.APERTCAPOT R-6 Y R-9



COD. NAVCAR: 868

SOPORTE PLASTICO CAPOT UNIVERSAL



COD. NAVCAR: 179

T FUNDA PLASTICA APERTCP.Ø INT: MEDIA LUN



COD. NAVCAR: 283

T FUNDA PLAS.APERT BAUL 1 RANURA

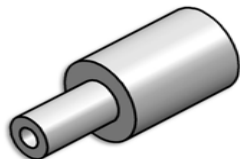


COD. NAVCAR: 284

T FUNDA PLAST.APERT. BAUL 3 RANURAS

Plasticos

Plásticos



COD. NAVCAR: 1370

T FUNDA PLAST.APERT.PTA.
LAMBORGHINI



COD. NAVCAR: 180

T FUNDA PLASTICA APERTCP. Ø
INT: REDON



COD. NAVCAR: 275

T FUNDA PLAS.APERT. CAPOT
R-6/12



COD. NAVCAR: 299

T FUNDA PLAS.APERT CAPOT
LUV



COD. NAVCAR: 1070

T FUNDA PLAST AP CAPOT
CHRYSLER

Kits



COD. NAV **KIT APERTURA CHEVETTE**

348	MANIJA PLASTICA APERT CAPOT CHEVETTE
543	SOPORTE PLASTICO APERT CAPOT CHEVETTE



COD. NAV **KIT APERTURA CAPOT R-9/18**

517	MANIJA PLASTICA APERT CAPOT R-9/18
522	SOPORTE PLASTICO APERT CAPOT R-9/18



COD. NAV **KIT APERTURA CAPOT CENTURY**

1074	SOPORTE PLASTICO APERT CAPOT CENTURY
1075	MANIJA PLASTICA APERT CAPOT CENTURY

Vulcanizados - Gomas -



COD. NAVCAR: 1105

GOMA PASAMURO APERT
CAPOT DAEWOO LANOS



COD. NAVCAR: 1104

GOMA PASAMURO APERT CAPOT
DAEWOO NUBIRA



COD. NAVCAR: 1128

GOMA PASAMURO APERT
CAPOT CENTURY

Terminales de cable, funda y otros

Terminales roscados



COD. NAVCAR: 623

T FUNDA D-AC Ø INT::3.5 50MM



COD. NAVCAR: 786

T FUNDA D-AC SERIE 300 Ø INT::4 51MM



COD. NAVCAR: 785

T FUNDA GRUESA D-AC Ø INT::6 1/2"NCx62 MM



COD. NAVCAR: 652

T CABLE D-AC Ø INT::4.1 1/4" NFX126 MM



COD. NAVCAR: 630

T FUNDA D-AC Ø INT::6.5 98x11/16" NFx98 MM



COD. NAVCAR: 1129

T FUNDA D-AC Ø INT::9 3/4" NFX119 MM



COD. NAV	TERMINAL CABLE 1/4" NF	Ø INT	LONG MM
576	T CABLE D-AC 1/4" NF	4,1	102
577	T CABLE D-AC 1/4" NF	4,1	152
582	T CABLE D-AC 1/4" NF	3,7	127
1276	T CABLE D-AC 1/4" NF	3,4	131



COD. NAV	TERMINAL CABLE 3/16" NF	Ø INT	LONG MM
574	T CABLE D-AC 3/16"X32 NF	2	128
579	T CABLE D-AC 3/16"X32 NF	2	102
580	T CABLE D-AC 3/16"X32 NF	1,7	118
653	T CABLE D-AC 3/16"X32 NF	2,2	102



COD. NAVCAR: 637

T CABLE D-AC Ø INT::8 5/16"NCx140MM



COD. NAVCAR: 570

T FUNDA D-AC Ø INT::6.5 5/8"NFX100 MM



COD. NAV	TERMINAL CABLE M 6X1.0	LONG MM
572	T CABLE D-AC M 6X1.0	152
573	T CABLE D-AC M 6X1.0	127
575	T CABLE D-AC M 6X1.0	102



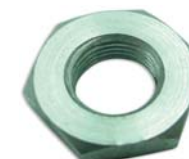
COD. NAVCAR: 625

T FUNDA D-AC Ø INT::4 7/16"NFX65MM



COD. NAVCAR: 581

TUERCA 5/8" NFx6 MM



COD. NAVCAR: 592

TUERCA 3/4"NFX28.6x7.3MM

Tubos



COD. NAV	TUBOS 1/2"	LONG MM
620	TUBO GUIA D-AC 1/2"	76
621	TUBO GUIA D-AC 1/2"	102
622	TUBO GUIA D-AC 1/2"	127



COD. NAVCAR: 1459

BOQUILLA EMB RX-115 Ø INT::3.3 24MM



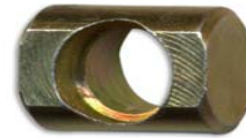
COD. NAVCAR: 1034

BUJE ANCLAJE EMB MAZDA 323 NX Ø INT::9 12.7x9.2MM



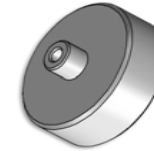
COD. NAVCAR: 827

BUJE TOPE GRADUACION EMB PIAGGIO Ø INT::5 10x12MM



COD. NAVCAR: 792

MARTILLO PASADOR VOLSWAGEN Ø INT::6.5 13.5MM



COD. NAVCAR: 1513

PESA EMBR. RENAULT MEGANE Ø INT::4 21MM



COD. NAVCAR: 1654

PESA EMB MAZDA Ø INT::12,7 32MM



COD. NAVCAR: 1040

ARANDELA TOPE IVECO Ø INT::8 4 MM



COD. NAVCAR: 1057

ARANDELA TOPE HYUNDAI Ø INT::5.1 1,5 MM



COD. NAVCAR: 369

CILINDRO SOBREFUNDA EMB RENAULT



COD. NAV	CONJUNTO LATA	Ø INT	LONG MM
1020	CONJ LATA CARRETE HYUNDAI	6,2	7,5
1037	CONJ LATA CARRETE LUV	6,35	8,8



COD. NAVCAR: 73

T CABLE EMB Ø INT::2.8 16MM



COD. NAV	PASADORES DE LATA	Ø INT	LONG MM
148	PASADOR LATA LUV	3	8,8
165	PASADOR LATA MITSUBISHI	3	17,6
1006	PASADOR LATA SUNNY	3,4	15,5
1042	PASADOR LATA HYUNDAI	3	18,1



COD. NAVCAR: 791

T CABLE CORTO EMB VOLSWAGEN Ø INT::3.4 40MM



COD. NAVCAR: 440

T CABLE EMB.MONZA GANCHO Ø INT: 3.4M



COD. NAVCAR: 1161

T CABLE EMB FORD MUSTANG Ø INT::3.4 15MM



COD. NAVCAR: 449

T CABLE EMB FORD SIERRA Ø INT::3.4 21MM



COD. NAVCAR: 835

T CABLE EMB IVECO Ø INT::3.4 28.2MM



COD. NAVCAR: 1345

T CABLE EMB KODIAK Ø INT::3.4 47.7MM



COD. NAVCAR: 131

T CABLE EMB TOYOTA Ø INT::3.4 21MM



COD. NAVCAR: 1209

T CABLE HORQUILLA EMB.TRANSPORTER Ø INT::3.4 52MM



COD. NAVCAR: 710

T CABLE Ø INT::3.4 9.5x16MM



COD. NAVCAR: 790

T CABLE LARGO EMB VOLSWAGEN Ø INT::3.4 45MM



COD. NAVCAR: 358

T CABLE EMB BRIGADIER 45MM



COD. NAVCAR: 138

T CABLE OJO EMB FIAT Ø INT::3.4 28MM



COD. NAVCAR: 711

T CABLE Ø INT::3.4 5/16"x14 MM



COD. NAV **TERMINAL CABLE TAMBOR** **Ø INT** **LONG MM**

505	T CABLE ROSCADO TAMBOR	2,7	8,5
1138	T CABLE EMB VOLKSWAGEN	2,7	5



COD. NAVCAR: 1231

T FUNDA CON GRASERA EMB FORD Ø INT::4.3 85MM



COD. NAVCAR: 1215

T FUNDA CORTO EMB TRANSPORTE Ø INT::10.2 40.5MM



COD. NAVCAR: 137

T FUNDA EMB. TOPOLINO CON CABEZA Ø INT::4.5 33.5MM



COD. NAVCAR: 135

T FUNDA EMB. TOPOLINO SIN CABEZA Ø INT::4.5 33MM



COD. NAVCAR: 1208

T FUNDA EMB D100P Ø INT::4.5 49.4MM



COD. NAVCAR: 136

T FUNDA EMB F-131 Ø INT::4.5 40MM



COD. NAVCAR: 834

T FUNDA EMB IVECO Ø INT::4.5 59MM



COD. NAVCAR: 1603

T FUNDA EMB KAWASAKI G7A7 Ø INT::3.3 31.5MM



COD. NAVCAR: 959

T FUNDA EMB KODIAK Ø INT::4.5 47.5MM



COD. NAVCAR: 154

T FUNDA EMB KODIAK TOPE CORTO Ø INT::25.4 45MM



COD. NAVCAR: 153

T FUNDA EMB KODIAK TOPE LARGO Ø INT::25.4 45MM



COD. NAVCAR: 170

T FUNDA EMB MAZDA 323 CORTO Ø INT::4.5 30MM



COD. NAVCAR: 171

T FUNDA EMB MAZDA 323 LARGO Ø INT::6 62MM



COD. NAVCAR: 826

T FUNDA EMB PIAGGIO Ø INT::3 35MM



COD. NAVCAR: 697

T FUNDA EMB POLONEZ Ø INT::4.5 40MM



COD. NAVCAR: 126

T FUNDA EMB R-18 2 LTS. Ø INT::4.5 57MM



COD. NAVCAR: 168

T FUNDA EMB SUBARU CORTO Ø INT::4.5 34MM



COD. NAVCAR: 167

T FUNDA EMB SUBARU LARGO Ø INT::4.5 44MM



COD. NAVCAR: 594

T FUNDA EMB TRACTOR 580 Ø INT::4.5 30.5MM

Terminales de cable, funda y otros



COD. NAVCAR: 370

T FUNDA GRADUADO EMB.
CHEVETTE Ø INT::6.5 70MM



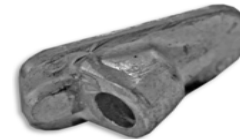
COD. NAVCAR: 858

T FUNDA LARGO EMB TOYOTA LIT
Ø INT::4.5 48MM



COD. NAVCAR: 1214

T FUNDA LARGO EMB
TRANSPORTE Ø INT::4.5 51MM



COD. NAVCAR: 899

T FUNDA EMB SKODA



COD. NAVCAR: 438

T FUNDA EMB SPRINT



COD. NAVCAR: 898

T FUNDA EMB SUBARU

Terminales roscados



COD. NAVCAR: 338

T FUNDA GRADUADO EMB.
DAIHATSU



COD. NAVCAR: 480

T CABLE ROSCADO EMB MACK Ø
INT::5.1 1/2"-20NFx61MM



COD. NAVCAR: 157

TORNILLO T CABLE Ø INT::3.4
1/4"NFx90MM



COD. NAVCAR: 108

TORNILLO EMB MUSTANG Ø
INT::3.4 5/16" NFx88 MM



COD. NAVCAR: 1232

ANILLO ROSCADO FORD
MUSTANG 5/8"-18 NFx8.3MM



COD. NAVCAR: 150

TORNILLO T FUNDA LUV Ø
INT::6.35 7/16" NFX108 MM



COD. NAV TORNILLOS 7/16" NF Ø INT LONG MM

COD. NAV	TORNILLOS 7/16" NF	Ø INT	LONG MM
141	T FUNDA FIAT 131 7/16"NF	6,5	86,5
654	T FUNDA CHEVETTE 7/16"NF	6,5	70



COD. NAVCAR: 163

TORNILLO EMB BRASILEIRO Ø
INT::4.5 9/16" NFX110 MM



COD. NAVCAR: 336

T FUNDA ROSCADO 9/16"
NFx89 MM



COD. NAVCAR: 483

T FUNDA MACK Ø INT::8.2 9/16"
NFx87 MM



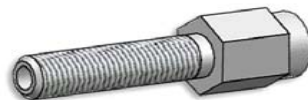
COD. NAVCAR: 160

TORNILLO T FUNDA EMB
SUZUKI Ø INT::4.5
M10X1.25x89MM



COD. NAVCAR: 155

TORNILLO T CABLE Ø INT::3.4
M10X1.5 X 210MM



COD. NAVCAR: 810

TORNILLO EMB. RENAULT Ø
INT::3.4 M6X1.0x70 MM



COD. NAVCAR: 837

TORNILLO EMB IVECO Ø
INT::3.4 26 MM



COD. NAVCAR: 838

TORNILLO EMB IVECO Ø
INT::3.4 155 MM



COD. NAV TORNILLOS M7X1.0 Ø INT LONG MM

COD. NAV	TORNILLOS M7X1.0	Ø INT	LONG MM
363	TORNILLO EMB MONZA M7X1.0	3,4	110
363A	TORNILLO VOLSKWAGEN M7X1.0	3,4	77
1302	TORNILLO EMB MONZA M7X1.0	2,7	110

Terminales roscados



COD. NAVCAR: 836

T FUNDA IVECO Ø INT::4.5 37
MM



COD. NAVCAR: 1224

TORNILLO GRADUACION Ø INT::3.8
70 MM



COD. NAVCAR: 1135

TORNILLO M10X1.5 PASACABLE
EMRAGUE VOLSK



COD. NAVCAR: 828

TUERCA GUIA EMB PIAGGIO
3/16"NFx14 MM



COD. NAVCAR: 142

TUERCA EMB FIAT 131
19x7/16"NFx21 MM



COD. NAVCAR: 164

TUERCA Ø INT: 9/16" NFx6MM



COD. NAVCAR: 643

TUERCA LARGA MITSUBISHI
9/16" NFx59 MM



COD. NAVCAR: 1289

TUERCA DENTADA 9/16" NFx24,5
MM



COD. NAVCAR: 1137

TUERCA M10X1.5 ESPECIAL
EMB. VOLSKWAGEN



COD. NAVCAR: 718

TUERCA EMB SUPER CARRY
M6X1.0x14 MM

Tubos



COD. NAV **TUBOS** **Ø INT** **LONG MM**

151	TUBO EMB LUV	10,8	130
740	TUBO SOBREFUNDA	14	80



COD. NAVCAR: 1193

TUBO SOBREFUNDA HONDA Ø
INT::14.1 75 MM



COD. NAVCAR: 1177

TUBO SOBREFUNDA
REBORDEADO EMB. MUSTANG
Ø INT::11.7 41MM



COD. NAVCAR: 1320

VARILLA DOBLADA T CABLE Ø
INT::2.4 4.76x84MM

Mecanizados para Moto



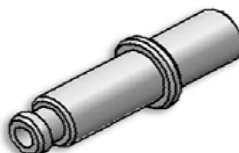
COD. NAVCAR: 811

T CABLE OJO EMB R-18 Ø
INT::3.4 50 MM



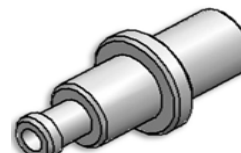
COD. NAVCAR: 1602

T FUNDA EMB RX115 Ø INT::3.5
24MM



COD. NAVCAR: 1462

T FUNDA EMB TS/Z-125 Ø
INT::3.3 36MM



COD. NAVCAR: 1460

T FUNDA EMB YAMAHA DT-125
Ø INT::3.3 32MM



COD. NAVCAR: 1604

T FUNDA EMB YAMAHA DTE175
Ø INT::3.3 32MM



COD. NAVCAR: 809

T FUNDA MOTO Ø INT::4
8x15MM



COD. NAVCAR: 1601

T FUNDA FRENO Y EMB MOTO
Ø INT::3.3 28MM



COD. NAVCAR: 1600

T FUNDA FRENO Y EMB MOTO Ø
INT::3 25.3MM



COD. NAVCAR: 1463

TORNILLO EMB TS/Z-125 Ø
INT::3.3 40 MM



COD. NAVCAR: 1461

T FUNDA YAMAHADT-125 Ø
INT::3.5 41 MM



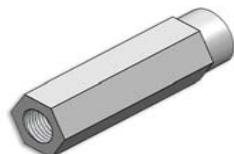
COD. NAVCAR: 1464

TORNILLO EMB AX-100/115 Ø
INT::4.5 45 MM



COD. NAVCAR: 1468

TUERCA LARGA MOTO Ø
INT::3.3 42 MM



COD. NAVCAR: 1467

TUERCA EMB YAMAHA DT-125
9.5xM8X1.25x35 MM



COD. NAVCAR: 699

ARANDELA 11/16" ESPECIAL EMB
NISSAN



COD. NAVCAR: 144

ARANDELA Ø INT: GRANDE EMB
LUV



COD. NAVCAR: 145

ARANDELA Ø INT: PEQUEÑO
EMB LUV



COD. NAVCAR: 1192

LATA 2 ORIFICIOS CONJUNTO
EMB FORD



COD. NAVCAR: 1174

LATA ANCHA SOPORTE EMB
FORD MUSTANG



COD. NAVCAR: 1163

LATA ANGOSTA SOPORTE EMB
FORD MUSTANG



COD. NAVCAR: 650

LATA ENGANCHE EMB FORD
BRASILERO



COD. NAVCAR: 127

LATA ENGANCHE EMB R-4



COD. NAVCAR: 162

LATA ENGANCHE EMB
SUBARU



COD. NAVCAR: 1064

LATA FIJACION EMB MAZDA
323 NX



COD. NAVCAR: 316

LATA SOPORTE EMB MAZDA
323

Troquelados



COD. NAVCAR: 158

T LATA EN "U" EMB SUZUKI



COD. NAVCAR: 1239A

HORQUILLA CIL. EMB.NISSAN
STANZ



COD. NAVCAR: 584

CONJUNTO LATA ENGANCHE
EMB. MITSUBISHI



COD. NAVCAR: 983

CONJUNTO LATA ENGANCHE
EMB HUYNDAI



COD. NAVCAR: 147

CONJUNTO LATA ENGANCHE
EMB LUV



COD. NAVCAR: 687

CONJUNTO LATA ENGANCHE
EMB NISSAN

Kits

Kits



COD. NAVCAR: 140

CONJUNTO LATA Y BUJE EMB
FIAT



COD. NAVCAR: 1065

CONJUNTO PESA EMB HYUNDAI



COD. NAVCAR: 339

CONJUNTO PESA EMB MAZDA



COD. NAVCAR: 645

CONJUNTO SOLDADO EMB
FIAT UNO



COD. NAVCAR: 774

T FUNDA SOLDADO FIAT PALIO
Ø INT: MM



COD. NAVCAR: 159

CONJUNTO TORNILLO
DOBLADO SUZUKI Ø INT::12.7
M10X1.25x142.9 MM

Metaloplasticos



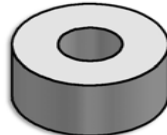
COD. NAVCAR: 696

CONJUNTO TUERCA EMB
NISSAN SUNNY



COD. NAVCAR: 1044

BUJE VULCANIZADO EMB FORD
MUSTANG



COD. NAVCAR: 1581

ARANDELA TOPE PLASTICA
EMB. MOTO NXR 125



COD. NAVCAR: 1346

DESLIZADOR INTERNO T EMB.
KODIAK



COD. NAVCAR: 1139

DISCO DE REGULACION EMB.
VOLKSWAGEN GOLF



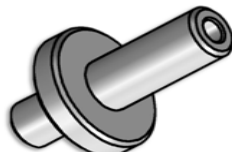
COD. NAVCAR: 426

PASACABLE PLASTICO EMB R-
9 GRANDE



COD. NAVCAR: 428

PASACABLE PLASTICO EMB R-9
PEQUEÑO



COD. NAVCAR: 1655

PUNTA PLASTICA CONJUNTO PESA
MAZDA



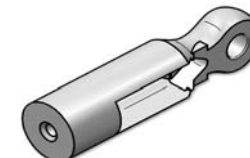
COD. NAVCAR: 578

TAPON PLASTICO PARA GOMA
EMB SKODA



COD. NAVCAR: 1134

T CABLE PLAS.EMB.
VOLKSWAGEN GOLF



COD. NAVCAR: 1133

T CABLE PLASTICO EMB. FIAT
PALIO



COD. NAVCAR: 1052

T FUNDA LARGO PLAST EMBR
FORD



COD. NAVCAR: 233

T EMBUDO EMB FORD SIERRA



COD. NAVCAR: 258

T ENGANCHE EMB R-18 FUEGO



COD. NAVCAR: 192

T FUNDA PLAS.LARGO
EMB.FORD SIERRA



COD. NAVCAR: 1136

T FUNDAEMB.VOLK.ROSCA
INT. M10X1.5



COD. NAVCAR: 445

T FUNDAPLAS.EMB.MONZA Y
MITSUBISHI



COD. NAVCAR: 1132

T FUNDAPLAST. EMB.
VOLKSWAGEN GOLF



COD. NAVCAR: 717

T FUNDA 7/16" NF EMB.
CHEVETTE



COD. NAVCAR: 1055

T FUNDA CORTO PLAST EMB.
PLYMOUNT



COD. NAVCAR: 1053

T FUNDA CORTO PLASTICO
EMB. FORD



COD. NAVCAR: 1514

T FUNDA EMB. RENAULT CLIO Y
SYMBOL



COD. NAVCAR: 1676

T FUNDA EMB. CHEVROLET
ALTO



COD. NAVCAR: 773

T FUNDA EMB. DAEWOO MATIZ



COD. NAVCAR: 1054

T FUNDA LARGO PLAST EMB.
PLYMOUNT



COD. NAVCAR: 727

T FUNDA PARA GOMA EMB. CORSA



COD. NAVCAR: 262

T FUNDA PLAS. CON CABEZA
EMB. R-4



COD. NAVCAR: 266

T FUNDA PLAS. CON GUIA
EMB. D-1500



COD. NAVCAR: 684

T FUNDA PLAS. EMB. NISSAN
SUNNY



COD. NAVCAR: 1277

T FUNDA PLAS. EMB. RENAULT
SCENIC



COD. NAVCAR: 264

T FUNDA PLAS. INCLINADO
EMB. F-147



COD. NAVCAR: 263

T FUNDA PLAS. SIN CABEZA EMB.
R-4



COD. NAVCAR: 267

T FUNDA PLAS. INCLINADO
EMB. D-1500



COD. NAVCAR: 367

T FUNDA PLAS. INCLINADO
EMB. SUZUKI



COD. NAVCAR: 646

T FUNDA PLAST. EMB.
CHEVETTE



COD. NAVCAR: 169C

T FUNDA PLASTICA EMB.
MAZDA 323NX



COD. NAVCAR: 1184

T FUNDA PLASTICA EMB.
HYUNDAI



COD. NAVCAR: 260

T FUNDA PLASTICO CONICO EMB.
R-12



COD. NAVCAR: 269

T FUNDA PLASTICO EMB. FORD
DEL REY



COD. NAVCAR: 365

T FUNDA PLASTICO
EMB. MONZA EMBUDO



COD. NAVCAR: 268

T FUNDA PLASTICO EMB. D-
1500



COD. NAVCAR: 270

T FUNDA PLASTICO EMB. DACIA

Plásticos



COD. NAVCAR: 149

T FUNDA PLASTICO EMB LUV



COD. NAVCAR: 437

T FUNDA PLASTICO EMB SPRINT



COD. NAVCAR: 265

T FUNDA PLASTICO RECTO
EMB. FIAT



COD. NAVCAR: 261

T FUNDA PLASTICO RECTO
EMB. R-12



COD. NAVCAR: 259

T FUNDA RUEDA EMB



COD. NAVCAR: 762

T FUNDA TOPE EMB CORSA



COD. NAVCAR: 737

TUERCA M7 X 1.0 EMB MONZA



COD. NAVCAR: 936

TUERCA PLAST. 7/16" NF EMB
HONDA



COD. NAVCAR: 1176

GOMA AMORTIGUACION EMB R-
9 CON GRADUACION



COD. NAVCAR: 800

GOMA AMORTIGUACION EMB.
NISSAN SENTRA



COD. NAVCAR: 728

GOMA AMORTIGUACION EMB
CORSA



COD. NAVCAR: 558

GOMA AMORTIGUACION EMB
FELICIA



COD. NAVCAR: 309

GOMA AMORTIGUACION EMB
FIAT



COD. NAVCAR: 927

GOMA AMORTIGUACION EMB
HONDA



COD. NAVCAR: 700

GOMA AMORTIGUACION EMB
LADA SAMARA



COD. NAVCAR: 311

GOMA AMORTIGUACION EMB
LUV



COD. NAVCAR: 320

GOMA AMORTIGUACION EMB
MAZDA 323 NX



COD. NAVCAR: 322

GOMA AMORTIGUACION EMB
MAZDA 626



COD. NAVCAR: 364

GOMA AMORTIGUACION EMB
MONZA



COD. NAVCAR: 306

GOMA AMORTIGUACION EMB R-18
FUEGO



COD. NAVCAR: 472

GOMA AMORTIGUACION EMB
RENAULT 21



COD. NAVCAR: 427

GOMA AMORTIGUACION EMB
RENAULT 9



COD. NAVCAR: 439

GOMA AMORTIGUACION EMB
SPRINT



COD. NAVCAR: 314

GOMA AMORTIGUACION EMB
SUBARU

Vulcanizados -Gomas -



COD. NAVCAR: 781

GOMA AMORTIGUACION
INTERNA EMB. CORSA



COD. NAVCAR: 321

GOMA CONICA EMB MAZDA 626



COD. NAVCAR: 1305

GOMA EMB RENAULT SCENIC



COD. NAVCAR: 319

GOMA FIJACION EMB MAZDA



COD. NAVCAR: 471

GOMA FIJACION EMB RENAULT
21



COD. NAVCAR: 312

GOMA FIJACION EMB SUBARU
GRANDE



COD. NAVCAR: 313

GOMA FIJACION EMB SUBARU
PEQUEÑA



COD. NAVCAR: 1681

GOMA GUARDAPOLVO EMB ALTO



COD. NAVCAR: 318

GOMA GUARDAPOLVO EMB
MAZDA FUELLE



COD. NAVCAR: 307

GOMA GUARDAPOLVO EMB
RENAULT



COD. NAVCAR: 305

GOMA GUARDAPOLVO EMB
RENAULT FUELLE



COD. NAVCAR: 1515

GOMA PASAMURO EMB.
RENAULT CLIO / SYMBOL



COD. NAVCAR: 317

GOMA PASAMURO EMB MAZDA



COD. NAVCAR: 315

GOMA PASAMURO EMB SUZUKI

Tubos plasticos



COD. NAV	TUBOS PLASTICOS	LONG MM
381	TUBO INTERNO EMB CORTO	63,5
379	TUBO INTERNO EMB LARGO	88,4
380	TUBO INTERNO EMB MEDIANO	73,5

Terminales de cable, funda y otros



COD. NAVCAR: 1206

PASACABLE TOPE FRE LUV Ø
INT: 3,4 35 MM



COD. NAVCAR: 1417

PASADOR GUIA MAZDA B-2200 /
2600 Ø INT: 6,6



COD. NAVCAR: 355

PASADOR PERFORADO FRE
TOYOTA Ø INT: 4,8 36,4 MM



COD. NAVCAR: 980

REMACHE FRE KIA PRIDE Ø
INT: 5 15 MM



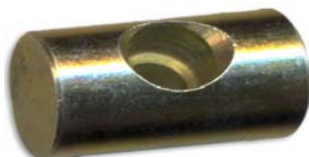
COD. NAVCAR: 510

TAMBOR FIJACION FRE SUPER
CARRY Ø INT: 9,5 31 MM

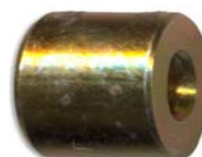


COD. NAVCAR: 93

ESPARRAGO D-1500 3/8"
NFX55,5 MM



COD. NAV	TERMINAL CABLE MARTILLO	Ø INT	LONG MM
739	MARTILLO PASADOR SWIFT	5	20
120	MARTILLO PASADOR MAZDA	5	13,5



COD. NAV	TERMINAL CABLE	Ø INT	LONG MM
608	T CABLE Ø3/8"	3,4	8
561	T CABLE Ø5/16"	3,4	8,5
1008	T CABLE PARA BOLA Ø10MM	3,4	9,5



COD. NAVCAR: 641
T CABLE Ø INT: 3.4MM CON ESP Ø3/8"x14 MM



COD. NAVCAR: 91
T CABLE LARGO Ø INT: 3,4 3/8"x11,5MM



COD. NAVCAR: 872

T CABLE FRE KIA Ø INT: 3,4
M6X1.0x47 MM



COD. NAVCAR: 1444

T CABLE NISSAN CABSTAR Ø INT:
3,4 29MM



COD. NAVCAR: 357

T CABLE OJO FRE CHEVETTE Ø
INT: 3,4 37 MM



COD. NAVCAR: 1013

T CABLE OJO FRE DAEWOO Ø
INT: 3,4 32,3 MM



COD. NAVCAR: 96

T CABLE OJO FRE FIAT 30.5MM



COD. NAVCAR: 1287

T CABLE OJO MAZDA ALLEGRO
Ø INT: 3,4 56 MM



COD. NAVCAR: 119

T CABLE PASADOR MAZDA Ø
INT: 3,4 19 MM



COD. NAVCAR: 742

T CABLE FIAT PALIO Ø INT: 3,4
29,5 MM



COD. NAVCAR: 560

T FUNDACORTA RAN.Y
GRAF.FR.RENAULT Ø INT: 4,5
14,8 MM



COD. NAV	TERMINAL RANURADO Y GRAFILADO	LONG MM
559	T FUNDA LARGA RENAULT	18,7
88	T FUNDA SIMCA	25,4



COD. NAVCAR: 111

T FIJACION FRE TOYOTA Ø INT:
3,4 3,5 MM



COD. NAVCAR: 70

T FUNDA CORTO FRE FIAT Ø INT.:4,5 25MM



COD. NAVCAR: 1017

T FUNDA CORTO FRE IVECO Ø INT: 6,5 39 MM



COD. NAVCAR: 1259

T FUNDA CORTO FRE MAZDA MATSURI Ø INT: 4,5 42 MM



COD. NAVCAR: 638

T FUNDA CORTO FRE MONZA Ø INT: 4,5 38 MM



COD. NAVCAR: 948

T FUNDA CORTO FRE NPR



COD. NAVCAR: 354

T FUNDA CORTO FRE TOYOTA Ø INT: 4,5 45 MM



COD. NAVCAR: 857

T FUNDA CORTO FRE TOYOTA LITE Ø INT: 4,5 30 MM



COD. NAVCAR: 933

T FUNDA DERECHO FR. TOYOTA HILUX



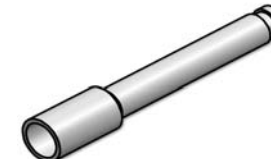
COD. NAVCAR: 995

T FUNDA DERECHO FR. TOYOTA 4X4



COD. NAVCAR: 976

T FUNDA DERECHO FRE TOYOTA RN50



COD. NAVCAR: 1321

T FUNDA DOBLADO MAZDA ALLEGRO Ø INT: 5 75,1 MM



COD. NAVCAR: 941

T FUNDA DOBLE FRE VANETTE Ø INT: 4,5 55 MM



COD. NAVCAR: 85

T FUNDA FRE C-30 Ø INT: 4,5 31,5 MM



COD. NAVCAR: 117

T FUNDA FRE CARPATI CORTO Ø INT: 4,5 40,5 MM



COD. NAVCAR: 116

T FUNDA FRE CARPATI LARGO Ø INT: 4,5 48,9 MM



COD. NAVCAR: 79

T FUNDA FRE CELEBRITY Ø INT: 4,5 27 MM



COD. NAVCAR: 95

T FUNDA FRE D-1500 Ø INT: 4,5 26,2 MM



COD. NAVCAR: 105

T FUNDA FRE D-600 CORTO Ø INT: 6 49 MM



COD. NAVCAR: 104

T FUNDA FRE D-600 LARGO Ø INT: 6 55 MM



COD. NAVCAR: 1121

T FUNDA FRE DAEWOO Ø INT: 4,2 43,1 MM



COD. NAVCAR: 110

T FUNDA FRE DAIHATSU Ø INT: 4,5 35 MM



COD. NAVCAR: 101

T FUNDA FRE DODGE CON RANURA Ø INT: 4,5 26 MM



COD. NAVCAR: 454

T FUNDA FRE DODGE DART Ø INT: 4,5 34 MM



COD. NAVCAR: 107

T FUNDA FRE DODGE DART Ø INT: 4,5 37MM



COD. NAVCAR: 102

T FUNDA FRE DODGE SIN RANURA Ø INT: 4,5 31 MM



COD. NAVCAR: 817

T FUNDA FRE FIAT PALIO Ø INT: 4,5 43 MM



COD. NAVCAR: 633

T FUNDA FRE FORDSON DERECHA



COD. NAVCAR: 632

T FUNDA FRE FORDSON IZQUIERDA



COD. NAVCAR: 337

T FUNDA FRE HYUNDAI Ø INT:4.2MM LONG:51.5MM



COD. NAVCAR: 874

T FUNDA FRE KIA



COD. NAVCAR: 103

T FUNDA FRE LUV CABEZA CONICA Ø INT: 4,5 11x41,5 MM



COD. NAVCAR: 122

T FUNDA FRE MAZDA 626 Ø INT: 4,5 43 MM



COD. NAVCAR: 1197

T FUNDA FRE MAZDA B1600 Ø INT: 4,5 36,5 MM



COD. NAVCAR: 1439

T FUNDA FRE MAZDA B-2200/2600 Ø INT: 4,5 37,5 MM



COD. NAVCAR: 118

T FUNDA FRE MAZDA NX UNION POR TROQUELADO:12.7



COD. NAVCAR: 66

T FUNDA FRE MITSUBISHI Ø INT:4,5 31MM



COD. NAVCAR: 701

T FUNDA FRE NISSAN CON CABEZA Ø INT: 4,5 33 MM



COD. NAVCAR: 878

T FUNDA FRE NISSAN DATSUN Ø INT: 4,5 42 MM



COD. NAVCAR: 702

T FUNDA FRE NISSAN SIN CABEZA Ø INT: 4,5 33 MM



COD. NAVCAR: 971

T FUNDA FRE NISSAN SUNNY B210 Ø INT: 4,5 51 MM



COD. NAVCAR: 1328

T FUNDA FRE NPR NKR NHR



COD. NAVCAR: 84

T FUNDA FRE P-30 Ø INT: 4,5 34,8 MM



COD. NAVCAR: 68

T FUNDA FRE POLSKY Ø INT:4,5 25MM



COD. NAVCAR: 564

T FUNDA FRE RENAULT 6 DERECHO 41 MM



COD. NAVCAR: 1207

T FUNDA FRE SWIFT GTI Ø INT: 4,5 44,5 MM



COD. NAVCAR: 738

T FUNDA FRE SWIFT Ø INT: 4,5 31 MM



COD. NAVCAR: 901

T FUNDA FRE TOYOTA CAMRY



COD. NAVCAR: 879

T FUNDA FRE TOYOTA HILUX Ø INT: 4,5 30 MM

Terminales de cable, funda y otros



COD. NAVCAR: 656

T FUNDA FRE TOYOTA PALANCA
Ø INT: 4,5 80 MM



COD. NAVCAR: 446

T FUNDA FRE TROOPER Ø INT: 4,5
37,5 MM



COD. NAVCAR: 900

T FUNDA FRE WFR Ø INT: 4,5
40 MM



COD. NAVCAR: 977

T FUNDA IZQUIERDO FR.
TOYOTA RN50



COD. NAVCAR: 934

T FUNDA IZQUIERDO
FR.TOYOTA HILUX



COD. NAVCAR: 69

T FUNDA LARGO FRE FIAT Ø
INT:4,5 28MM



COD. NAVCAR: 1018

T FUNDA LARGO FRE IVECO Ø
INT: 6,5 56,5 MM



COD. NAVCAR: 76

T FUNDA LARGO FRE LUV 40 MM



COD. NAVCAR: 1260

T FUNDA LARGO FRE MAZDA
MATSURI Ø INT: 4,5 50 MM



COD. NAVCAR: 950

T FUNDA LARGO FRE NPR Ø
INT: 4,5 50 MM



COD. NAVCAR: 353

T FUNDA LARGO FRE TOYOTA Ø
INT: 4,5 74 MM



COD. NAVCAR: 1445

T FUNDA NISSAN CABSTAR Ø
INT: 4,5 34MM

Terminales de cable, funda y otros



COD. NAVCAR: 1160

T OJO FRE MITSUBISHI PALANCA
Ø INT: 3,4



COD. NAVCAR: 1677

T RANURADO MITSUBISHI CANTER
Ø INT: 4 76 MM



COD. NAV TORNILLOS 5/16 NF Ø INT LONG MM

COD. NAV	TORNILLOS 5/16 NF	Ø INT	LONG MM
82	TORNILLO FRE FORD 5/16"x24 NF	3,4	143
83	TORNILLO FRE P-30 5/16"x24 NF	3,4	180



COD. NAVCAR: 97

TORNILLO CAB.HEXAGONAL
FR.D-1500 Ø INT::5 M7X1.0-
5/16NFx70 MM



COD. NAVCAR: 562

T FUNDA FR. R-6 IZQUIERDO Ø
INT: 4,5 7/16"NFx76 MM



COD. NAVCAR: 121

TORNILLO FUNDA FR. MAZDA Ø
INT: 4,5 M10X1.25X65MM



COD. NAVCAR: 748

T FUNDA FRE MITSUBISHI Ø INT:
4,5 M10X1.25x20 MM



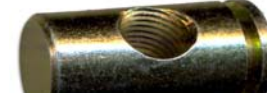
COD. NAVCAR: 1019

T CABLE FR.IVECO Ø INT: 3,4
M10X1.5 X 82.5MM



COD. NAVCAR: 1120

T FUNDA CORTO FR.DAEWOO
Ø INT: 4,2 M10X1.25x45 MM



COD. NAVCAR: 1123

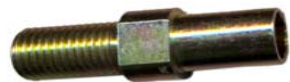
TAMBOR ROSCADO FRE
DAEWOO M10X1.25x31 MM



COD. NAVCAR: 1122

T FUNDA LARGO FR. DAEWOO
Ø INT: 4,2 M10X1.25x 88 MM

Terminales roscados



COD. NAVCAR: 1257

T FUNDA FR. NISSAN TRADE 1 Ø
INT: 4,5 M12X1.5 52 MM



COD. NAVCAR: 1598

T CABLE ROSCADO FR. MOTO Ø
INT: 2,2 M5X0.8x 70 MM



COD. NAVCAR: 913

T CABLE Ø INT: 3,4
M6X1.0x100MM



COD. NAVCAR: 1152

T CABLE FR. MAZDA PP Ø INT:
3,4 M6X1.0 X 57MM



COD. NAVCAR: 1605

T CABLE ROSCADO CON
CABEZA FR MOT Ø INT: 2,2
M6X1.0x65 MM



COD. NAVCAR: 1458

TORNILLO T FUNDA FR. HONDA
XL-125 Ø INT: 3,5 M7X1.0x65MM



COD. NAVCAR: 563

TORNILLO FR. R-12 CORTA Ø
INT: 3,4 M-8X1.25 X 98MM



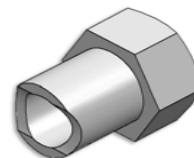
COD. NAVCAR: 779

T CABLE FR. BLAZER Ø INT: 3,4
M8X1.25x163MM



COD. NAVCAR: 1237

TORNILLO CABEZA CILINDRICA
MAZDA M8X1.25x24 MM



COD. NAVCAR: 1466

TUERCA FRE AX-100/115
M5X0.8x15MM



COD. NAVCAR: 1419

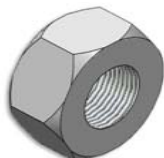
TUERCA HEXAGONAL MAZDA B-
2200 / 2600 M6X1.0x13 MM



COD. NAVCAR: 1606

TUERCA FRE MOTO M6X1.0x15
MM

Troquelados



COD. NAVCAR: 1469

TUERCA FRE MOTO
M7X1.0x5,5MM



COD. NAVCAR: 1127

TUERCA ESPECIAL FRE DAEWOO
M10X1.25x5,8 MM



COD. NAVCAR: 100

CANASTILLA FRE DODGE DART



COD. NAVCAR: 567

LATA CONCAVA RETENEDOR
FRE POLSKY



COD. NAVCAR: 1373

LATA DER. SOPORTE FR. MAZDA
ALLEGRO SEDAN



COD. NAVCAR: 1222

LATA DERECHA SOP. FR.
MITSUBISHI HARD TO



COD. NAVCAR: 1223

LATA DERECHA SOPORTE FRE
MITSUBISHI WA



COD. NAVCAR: 90

LATA ENGANCHE FRE D-1500



COD. NAVCAR: 106

LATA ENGANCHE FRE D-600



COD. NAVCAR: 982

LATA ENGANCHE FRE
DAEWOO DAMAS



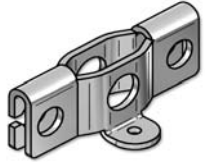
COD. NAVCAR: 1005

LATA ENGANCHE FRE FORD
BANDA



COD. NAVCAR: 909

LATA ENGANCHE FRE MALIBU
BANDA



COD. NAVCAR: 1327

LATA ENGANCHE FRE MAZDA
B2200/B2600



COD. NAVCAR: 1228

LATA ENGANCHE FRE MAZDA
B2200 PRINCIPA



COD. NAVCAR: 123

LATA ENGANCHE FRE MAZDA
CENTRAL



COD. NAVCAR: 566

LATA ENGANCHE FRE R-18



COD. NAVCAR: 456

LATA ENGANCHE FRE TOYOTA
BANDA



COD. NAVCAR: 475

LATA FIJACION CON
PEST.FR.MAZDA 323 HB/N



COD. NAVCAR: 115

LATA FIJACION EN "L" FRE
TOYOTA



COD. NAVCAR: 114

LATA FIJACION EN "S" FRE TOYOTA



COD. NAVCAR: 985

LATA FIJACION FR. TOYOTA
HILUX IZQUIERDA



COD. NAVCAR: 86

LATA FIJACION FRE C-30
TRASERA



COD. NAVCAR: 92

LATA FIJACION FRE D-1500



COD. NAVCAR: 376

LATA FIJACION FRE D-300



COD. NAVCAR: 957

LATA FIJACION FRE KIA PRIDE



COD. NAVCAR: 87

LATA FIJACION FRE SIMCA /
ALPINE



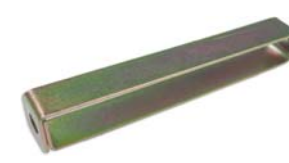
COD. NAVCAR: 984

LATA FIJACION FRE TOYOTA
HILUX DERECHA



COD. NAVCAR: 476

LATA FIJACION RECTA FR.
MAZDA 323 HB/NB



COD. NAVCAR: 473

LATA FIJACION RECTANGULAR
MAZDA 323 HB/N



COD. NAVCAR: 77

LATA FRE LUV



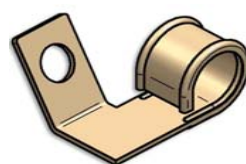
COD. NAVCAR: 871

LATA GRANDE ENGANCHE FRE
TOYOTA BANDA



COD. NAVCAR: 1374

LATA IZQ. SOPORTE FR.MAZDA
ALLEGRO SEDAN



COD. NAVCAR: 1245

LATA IZQUIERDA SOPORTE FR.
MITSUBISHI WA



COD. NAVCAR: 1233

LATA LARGA SOPORTE FRE
MAZDA ALLEGRO



COD. NAVCAR: 356

LATA SOPORTE FRE CHEVETTE



COD. NAVCAR: 1230

LATA SOPORTE FRE
CHEVROLET ESTEEM

Troquelados



COD. NAVCAR: 829

LATA SOPORTE FRE DAEWOO



COD. NAVCAR: 474

LATA SOPORTE FRE MAZDA 323 HB/NB



COD. NAVCAR: 1218

LATA SOPORTE FRE MAZDA 323 NX



COD. NAVCAR: 1219

LATA SOPORTE FRE MAZDA 323 SW



COD. NAVCAR: 1291

LATA SOPORTE FRE MAZDA ALLEGRO SEDAN



COD. NAVCAR: 1220

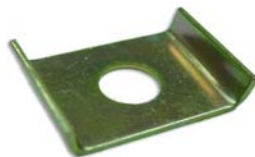
LATA SOPORTE FRE MAZDA B2000/2600

Troquelados



COD. NAVCAR: 940

LATA SOPORTE FRE NISSAN VANETTE



COD. NAVCAR: 477

LATA SOPORTE GOMA FRE MAZDA 323 HB/NB



COD. NAVCAR: 1252

CONJUNTO SOLDADO CURVO DERECHO MAZDA ALL



COD. NAVCAR: 1254

CONJUNTO SOLDADO CURVO IZQUIERDO MAZDA



COD. NAVCAR: 71

CONJUNTO DERECHO BUJE Y LATA FRE POLSKY



COD. NAVCAR: 72

CONJUNTO IZQUIERDO LATA Y BUJE FR. POLSK



COD. NAVCAR: 352

CONJUNTO LATA FRE LUV INTERMEDIA



COD. NAVCAR: 361

CONJUNTO SOLDADO CURVO FRE MAZDA B2000



COD. NAVCAR: 682

CONJUNTO SOLDADO CURVO FRE MITSUBISHI



COD. NAVCAR: 664

CONJUNTO SOLDADO FRE LADA DERECHO



COD. NAVCAR: 663

CONJUNTO SOLDADO FRE LADA IZQUIERDO



COD. NAVCAR: 907

HORQUILLA SOLDADA FRE NISSAN URVAN



COD. NAVCAR: 351

LATA CON TUERCA FRE LUV



COD. NAVCAR: 943

LATA SOLDADA FRE NISSAN VANETTE



COD. NAVCAR: 716

LATA SOLDADA FRE SUPER CARRY



COD. NAVCAR: 912

LATA SOLDADA FRE TOYOTA LAND CRUISER



COD. NAVCAR: 1250

LATA SOPORTE DERECHA MAZDA ALLEGRO



COD. NAVCAR: 1235

LATA SOPORTE IZQUIERDA MAZDA ALLEGRO

Kits



COD. NAVCAR: 1205

T CABLE SOLDADO FRE MAZDA B1600



COD. NAVCAR: 942

T FUNDATORNILLO SOLDADO FR.VANETTE



COD. NAVCAR: 441

T FUNDA CONJUNTO FRE MONZA



COD. NAVCAR: 875

T FUNDA SOLDADO FR.MAZDA DERECHO



COD. NAVCAR: 876

T FUNDA SOLDADO FR.MAZDA IZQUIERD



COD. NAVCAR: 910

T SOLDADO 151 MM OJO EXTRAGRANDE

Kits



COD. NAV

LATA FRENO

112	LATA FRE TOYOTA IZQUIERDA
113	LATA FRE TOYOTA DERECHA
302	GOMA FIJACION FRE TOYOTA CORTA



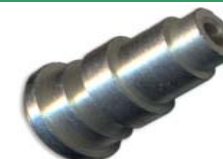
COD. NAVCAR: 94

PASADOR PERFORADO FRE D-1500 Ø INT: 4 30 MM



COD. NAVCAR: 1457

T FUNDA FRE AX-100/115 Ø INT: 3,3 28MM



COD. NAVCAR: 78

T FUNDA FRE C-10 Ø INT: 4,5 31 MM



COD. NAVCAR: 1607

T FUNDA FRE MOTO HONDA Ø INT: 3 28 MM



COD. NAVCAR: 1609

T FUNDA FRE MOTO PIAGGIO Ø INT: 3,3 15 MM



COD. NAVCAR: 1610

T FUNDA FRE MOTO PIAGGIO Ø INT: 3,3 20 MM



COD. NAVCAR: 1619

T FUNDA FRE MOTO SUZUKI Ø INT: 3,3 22 MM



COD. NAVCAR: 1608

T FUNDA FRE MOTO SUZUKI Ø INT: 3,3 28,5 MM



COD. NAVCAR: 1612

T FUNDA FRE MOTO YAMAHA Ø INT: 3,3 20 MM



COD. NAVCAR: 1613

T FUNDA FRE MOTO YAMAHA Ø INT: 3,3 37 MM

Mecanizados para Moto



COD. NAVCAR: 1614

T FUNDA FRE MOTO YAMAHA Ø INT: 3,3 37 MM



COD. NAVCAR: 1618

TOPE CABLE FRE MOTO SUZUKI Ø INT: 2,2 9 MM



COD. NAVCAR: 1616

TUERCA MARIPOSA FRE MOTO M5 X 0.8 MOTO



COD. NAVCAR: 1615

TUERCA MARIPOSA FRE MOTO M6 X 1.0 MOTO



COD. NAVCAR: 677

T FUNDA CANASTILLA RECTA FR FORD



COD. NAVCAR: 81

T FUNDA INCLINADO FRE D-300

Metaloplasticos

Plásticos



COD. NAVCAR: 251

ARANDELA PLASTICA FIJACION FRE FIAT



COD. NAVCAR: 764

CARRETE PLASTICO FRE CHEVROLET SWIFT



COD. NAVCAR: 1256

CLIP PLASTICO MAZDA B-2200 / 2600



COD. NAVCAR: 253

PASACABLE FRE CHEVETTE CON CABEZA



COD. NAVCAR: 254

PASACABLE FRE CHEVETTE SIN CABEZA



COD. NAVCAR: 252

PASACABLE FRE CHEVROLET LUV



COD. NAVCAR: 360

PASACABLE FRE MAZDA 323 HB/NB



COD. NAVCAR: 359

PASACABLE FRE MAZDA B-2000



COD. NAVCAR: 256

PASACABLE INCLINADO FRE MAZDA



COD. NAVCAR: 255

PASACABLE PLASTICO FRE TOYOTA



COD. NAVCAR: 685

T FUNDACORTO LIBERADORA FR. MALIBU



COD. NAVCAR: 680

T FUNDALARGO LIBERADOR FR. MALIBU



COD. NAVCAR: 80

T FUNDA FRE CORTO LUV



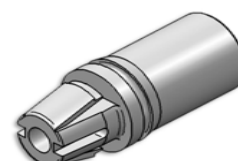
COD. NAVCAR: 250

T FUNDA FRE R-6 CENTRAL



COD. NAVCAR: 1474

T FUNDA FRE RENAULT MEGANE



COD. NAVCAR: 1475

T FUNDA FRE RENAULT MEGANE



COD. NAVCAR: 897

T FUNDA PLAST. FR. NISSAN DATSUN



COD. NAVCAR: 301

GOMA AMORTIGUACION FRE DODGE 1500



COD. NAVCAR: 300

GOMA AMORTIGUACION FRE DODGE DART



COD. NAVCAR: 647

GOMA CUBRERRESORTE FRE POLSKI



COD. NAVCAR: 362

GOMA FIJACION FRE MAZDA CENTRAL



COD. NAVCAR: 296

GOMA FIJACION FRE RENAULT 12



COD. NAVCAR: 297

GOMA FIJACION FRE RENAULT 6

Vulcanizados - Gomas -



COD. NAVCAR: 801

GOMA FIJACION FRE SAMURAI



COD. NAVCAR: 777

GOMA FIJACION FRE SWIFT



COD. NAVCAR: 302

GOMA FIJACION FRE TOYOTA
CORTA



COD. NAVCAR: 303

GOMA FIJACION FRE TOYOTA
LARGA



COD. NAVCAR: 298

GOMA GUARDAPOLVO FRE
MAZDA FUELLE



COD. NAVCAR: 295

GOMA GUARDAPOLVO FRE
RENAULT



COD. NAVCAR: 1249

GUARDAPOLVO INCLINADO
MAZDA B-2200



COD. NAVCAR: 670

GOMA FIJACION FRE MAZDA 323
HB/NB



COD. NAVCAR: 1325

ANILLO DE RETENCION
TORNILLO ROTULAS Ø INT::12.6
4MM



COD. NAVCAR: 1309

ANILLO PARA SUPLEMENTO TUBO
SELC Ø INT::9.7 12.7MM



COD. NAVCAR: 1533

ARANDELA TOPE SEL CAMBIOS
CHRYSLER Ø INT::10.2
ØEXT:15.8MM



COD. NAVCAR: 988

BOQUILLA INTERNA SEL
CAMBIOS Ø INT::7.4 25.5MM



COD. NAVCAR: 993

CARCAZA INYECTADA PARA
SELC



COD. NAVCAR: 1430

COMPENSADOR SEL
CHRYSLER Ø INT: 6,9
5/16"NCx80 MM



COD. NAVCAR: 1097

PESA SEL TOYOTA COROLLA Ø
INT: 10 30MM



COD. NAVCAR: 1436

TAPA EXT. TOPE LARGO CONT Y
SELECT HINO Ø INT::16.5 27 MM



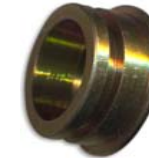
COD. NAVCAR: 992

T SUJECION SEL CAMBIOS KIA
Ø INT: 15,8 9,8 MM



COD. NAVCAR: 990

T SUJECION TOPE CORTO
SEL.CAMBIOS Ø INT: 15,8 8,5
MM



COD. NAVCAR: 991

T SUJECION TOPE LARGO
SEL.CAMBIOS Ø INT: 15,1 10,5
MM



COD. NAVCAR: 1391

T SUJECION TOPE MEDIANO Ø
INT::15.8 9.2MM



COD. NAVCAR: 1662

T CABLE DE BOLA SEL
DAIHATSU Ø INT: 3,4 63 MM



COD. NAVCAR: 1088

T CABLE VARILLA SEL MONZA Ø
INT: 2,9 108,5 MM



COD. NAVCAR: 1060

T PUNTA CONT CAMBIOS
VOLCO DAI Ø INT::8,2 28 MM



COD. NAVCAR: 1288

T REDONDO VARILLA
DOBLADA Ø INT: 5 13,2 MM



COD. NAVCAR: 1077

T CABLE OJO SEL MONZA Ø INT:
1,7 82,6 MM



COD. NAVCAR: 979

T FUNDA CONT DAEWOO DAM Ø
INT::4.5 5/8"x59 MM



COD. NAVCAR: 820

TAPA INTERNA FUNDA SEL
CAMBIOS Ø INT: 4,5 15,5 MM



COD. NAVCAR: 1299

T FUNDA CARAS PLANAS Ø INT: 4,5
50,7 MM



COD. NAVCAR: 840

T FUNDA CONT BAJO NPR Ø
INT::4.5 47 MM



COD. NAVCAR: 974

T FUNDA CORTO SELC MALIBU
Ø INT: 4,5 48,8 MM



COD. NAVCAR: 1580

T FUNDA FRESADO CONT.
CAMBIOS NPR Ø INT::4.5 49
MM



COD. NAVCAR: 989

T FUNDA INTERNO SEL
CAMBIOS Ø INT: 7,6 7/16"
NFx34,5 MM

Terminales de cable, funda y otros



COD. NAVCAR: 973

T FUNDA LARGO SELC MALIBU Ø INT: 4 51,5 MM



COD. NAVCAR: 949

T FUNDA SEL CAMBIOS KIA Ø INT: 4,5 49,7 MM



COD. NAVCAR: 841

T FUNDA SEL CAMBIOS NPR Ø INT: 4,5 49 MM



COD. NAVCAR: 1429

T FUNDA SEL CHRYSLER Ø INT: 3,5 36 MM



COD. NAVCAR: 1096

T FUNDA SEL DAIHATSU Ø INT: 4,5 55,1 MM



COD. NAVCAR: 850

T FUNDA SEL NISSAN AMARILLO Ø INT: 4,5 50 MM



COD. NAVCAR: 938

T FUNDA SEL NISSAN BLANCO Ø INT: 4,5 50 MM



COD. NAVCAR: 1349

T FUNDA SEL NISSAN CABSTAR Ø INT: 4,5 50 MM



COD. NAVCAR: 1435

T FUNDA TOPE LARGO CONT Y SELE HI Ø INT: 4,5 30,2x7/16"NC



COD. NAVCAR: 709

T FUNDA TOPECORTO SEL MITSUB Ø INT: 4,5 50 MM



COD. NAVCAR: 708

T FUNDA TOPELARGO SEL MITSUB Ø INT: 4,5 50 MM

Terminales roscados



COD. NAVCAR: 627

CONT CAMB DELT Ø INT: 4,5 5/8" NFx98 MM



COD. NAVCAR: 839

T FUNDA CONT BAJO NPR Ø INT: 4,5 9/16" NFx78MM



COD. NAVCAR: 1661

T FUNDA SEL DAIHATSU Ø INT: 4,5 M14X1.5x79 MM



COD. NAVCAR: 1663

T FUNDA SEL. DAIHATSU Ø INT: 4,5 M16X1.5PASOx88 MM



COD. NAV	TORNILLOS M8X1.0 HUECO:3.8	LONG MM
1082	T FUNDA LARGO SELECTOR MONZA	52,1
1084	T FUNDA CORTO SELECTOR MONZA	43,1



COD. NAVCAR: 1285

TORNILLO PARA ROTULA M8X1.25x38.5MM



COD. NAVCAR: 1098

TORNILLO PASADOR OJO SEL TOYOTA CAM Ø INT: 2,5 M8X1.25x34 MM



COD. NAVCAR: 1144

TORNILLO PASADOR OJO SEL CAMARO M8X1.25x30,4 MM



COD. NAVCAR: 1660

TUERCA SEL. DAIHA M14X1.5 / M22X1.5PASOx20,5 MM



COD. NAVCAR: 902

TUERCA IZQUIERDA Y DERECHA SELECT M6X1.0x22 MM

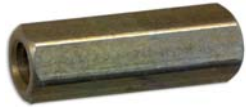


COD. NAVCAR: 903

TUERCA IZQUIERDA M6X1.0x4 MM

Terminales roscados

Kits



COD. NAVCAR: 906

TUERCA SEL CAMBIOS
M6X1.0x26MM



COD. NAVCAR: 1079

TUERCA LARGA SEL MONZA
M8X1.0x17 MM



COD. NAV	TERMINAL SOLDADO	LONG MM
706	T SOLDADO HORQUILLA PEQUEÑA	93,5
895	T SOLDADO HORQUILLA GRANDE	83
896	T SOLDADO HORQUILLA GRANDE	93



COD	TERMINAL SOLDADO	LONG	Ø OJO
596	T SOLDADO MITSUBISHI L-300	194,2	PEQ
999	T SOLDADO DAEWOO	108	PEQ
1001	T SOLDADO CHEVROLET NKR 97...	180	PEQ
1004	T CHEV SUPER CARRY SUZUKI 94	122	PEQ
1106	T SOLDADO DAIHATSU	169	PEQ
1108	T SOLDADO DAIHATSU	145	PEQ
635	T SOLDADO L-300	100,2	MED
1000	T. DAEWOO DAMAS	124	MED
1003	T CHEV SUPER CARRY SUZUKI 94	110	MED
1534	T SOLDADO CHRYSLER	110	MED
789	T SOLDADO	155	GRAN
905	T SOLDADO OJO ROSCADO	36	GRAN
926	T SOLDADO HYUNDAI 100	120,5	GRAN
928	T SOLDADO KIA CERES	151,5	GRAN
929	T SOLDADO KIA CERES	209,5	GRAN
1179	T SOLDADO KIA	164	GRAN
894	T SOLDADO ACCENT	89,5	GRAN
893	T SOLDADO ACCENT	94,5	GRAN
1147	T SOLDADO NPR	193	EXTRA G

Plásticos



COD. NAVCAR: 1617

DESLIZADOR INTERNO
TERMINAL CABLE 6.0



COD. NAVCAR: 1611

DESLIZADOR INTERNO TERMINAL
CABLE 8.4



COD. NAVCAR: 1356

BUJE ESTRIADO SELC GMC



COD. NAVCAR: 1126

BUJE INTERNO OJOS SELC
CAMARO



COD. NAVCAR: 1159

BUJE PARA OJO SELEC. CAMB.
BUICK CENTURY



COD. NAVCAR: 1076

BUJE PARA OJO SEL CAMBIOS
MONZA



COD. NAVCAR: 1111

BUJE PARA OJO SEL TOYOTA
CAMRY



COD. NAVCAR: 1142

CILINDRO TAPA T FUNDA SEL
BUIC



COD. NAVCAR: 1172

CLIP RANURADO SELC FORD



COD. NAVCAR: 1330

CUERPO DE ANCLAJE SELC GMC



COD. NAVCAR: 1175

GUIA CLIP RANURADO SELC
FORD



COD. NAVCAR: 1173

LOBULO INTERNO T FUNDA
SEL FORD



COD. NAVCAR: 753

ROTULA INTERNA SEL CAMBIOS
HYUNDAI



COD. NAVCAR: 1335

SOPORTE SELC GMC

Plásticos



COD. NAVCAR: 1141

T FUNDA PLAST. CORTO SEL BUICK



COD. NAVCAR: 1140

T FUNDA PLAST. LARGO SEL BUICK



COD. NAVCAR: 1149

T FUNDA PLAST. INTERNO SEL BUIC



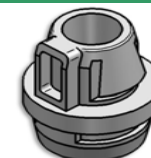
COD. NAVCAR: 448

T FUNDA PLAST. CORTO SELEC. MALIBU



COD. NAVCAR: 568

T FUNDA PLAST. LARGO SELEC. MALIBU



COD. NAVCAR: 1589

T FUNDA PLASTICO SEL CAMBIOS



COD. NAVCAR: 1169

T FUNDA PLASTICO SELC FORD



COD. NAVCAR: 1340

T FUNDA SEL CORSA



COD. NAVCAR: 1338

TOPE PLASTICO GOMA SOPORTE OVALADA



COD. NAVCAR: 1331

TRINQUETE CONJUNTO SEL CAMBIOS GMC



COD. NAVCAR: 771

TUBO GUIA PLASTICO 81.5MM SELEC. HYUNDAI

Plásticos



COD. NAV TUBO GUIA PLASTICO LONG MM

1178B	TUBO GUIA PLASTICO SELC	123
1178	TUBO GUIA PLASTICO SELC	91
1178A	TUBO GUIA PLASTICO SELC	98



COD. NAVCAR: 768

BUJE VULCANIZADO OJOS SELEC. HYUNDAI



COD. NAVCAR: 1262

T FUNDA INTERNO SEL CAMBIOS



COD. NAVCAR: 735

GOMA GUARDAPOLVO 1/4" CORTA SELC



COD. NAVCAR: 731

GOMA GUARDAPOLVO 3/8" LARGA SELC

Metaloplasticos



COD. NAVCAR: 730

GOMA GUARDAPOLVO 5/16" LARGA SELC



COD. NAVCAR: 955

GOMA GUARDAPOLVO SEL CAMBIOS FUELLE



COD. NAVCAR: 655

GOMA GUARDAPOLVO SELC MALIBU FUELLE

Vulcanizados - Gomas -

Terminales de cable, funda y otros



COD. NAVCAR: 1035

T CABLE OJO SOBREMARCHA GRANDE Ø INT::1.7 16.6MM



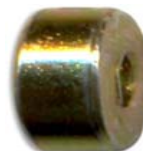
COD. NAVCAR: 484

T CABLE OJO SOBREMARCHA PEQUEÑO Ø INT::1.7 16.4MM



COD. NAVCAR: 705

T CABLE SOBREMARCHA FIAT BRAVA 83.2MM



COD. NAVCAR: 571

T CABLE SOBREMARCHA Ø INT::1.7 2.7MM



COD. NAVCAR: 1312

T FUNDA SOBREM. SUZUKI SIDEKICK Ø INT::2.5 70MM



COD. NAVCAR: 703

T FUNDA SOBREMARCHA FIAT BRAVA Ø INT::3.2 61MM



COD. NAVCAR: 1258

T FUNDA SOBREMARCHA UNIV Ø INT::5.2 M10X1.25X14MM



COD. NAVCAR: 704

PASACABLE ROSCADO FIAT BRAVA Ø INT::2.5 M5-0.8X16.7MM



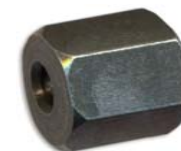
COD. NAVCAR: 382

MICO T SOBREMARCHA 3/16" - 32 NF



COD. NAVCAR: 920

HORQUILLA SOBREMARCHA TOYOTA



COD. NAVCAR: 1036

TUERCA DESCENTRADA SOBREMARCHA Ø INT::5.2 M10X1.25X14MM

Troquelados



COD. NAVCAR: 491

LATA ENGANCHE SOBREMARCHA



COD. NAVCAR: 1050

LATA ENGANCHE SOBREMARCHA UNIVERSAL



COD. NAVCAR: 487

LATA LIBERACION GRADUACION SOBREMARCHA

Metaloplasticos



COD. NAVCAR: 1085

BUJE VULCANIZADO GRANDE SOBREMARCHA



COD. NAVCAR: 1087

BUJE VULCANIZADO PEQUEÑO SOBREMARCHA

Plasticos



COD. NAVCAR: 486

CODO DE GRADUACION SOBREMARCHA CHEVROLET



COD. NAVCAR: 1268

OREJA GRANDE SOBREMARCHA UNIVERSAL



COD. NAVCAR: 1269

OREJA PEQUEÑA SOBREMARCHA UNIVERSAL



COD. NAVCAR: 490

PASACABLE PEQUEÑO SOBREMARCHA



COD. NAVCAR: 1210

TAPON PLASTICO SOBREMARCHA Ø INT: GRANDE



COD. NAVCAR: 489

TAPON PLASTICO SOBREMARCHA Ø INT: PEQUEÑO



COD. NAVCAR: 1270

T FUNDA GRADUADO
SOBREMARCHA UNIV.



COD. NAVCAR: 675

T FUNDA PLAS.CAJA CARBURADOR
CHEVET



COD. NAVCAR: 340

T FUNDA GRADUADO
SOBREMARCHA



COD. NAVCAR: 661

T FUNDA OREJA GRANDE
SOBREMARCHA



COD. NAVCAR: 485

T FUNDA OREJA PEQUEÑA
SOBREMARCHA



COD. NAVCAR: 1043

T FUNDA PLAST SOBREM
NISSAN SUNNY



COD. NAVCAR: 967

T FUNDA PLAST. SOB.
MITSUBISHI



COD. NAVCAR: 953

T FUNDA PLAST. SOB. TOYOTA
CAMRY



COD. NAVCAR: 952

T FUNDA PLAST. SOB. TOYOTA
COROLLA



COD. NAVCAR: 1301

T FUNDA SOBREMARCHA
CHRYSLER



COD. NAVCAR: 741

T PLAS. ENGANCHE
SOBRE. FORD SIERRA



COD. NAVCAR: 644

TUBO PLASTICO CORTO GUIA
SOBREMARCHA



COD. NAVCAR: 156

TUBO PLASTICO LARGO
10.6MM GUIA SOBREMA



COD. NAVCAR: 1261

T EXTERNA VELOC. B2000 Ø INT::4 M22X1.5x57,6 MM



COD. NAVCAR: 787

T CABLE VTO. VOLKSWAGEN Ø INT::3.6 22MM



COD. NAVCAR: 508

T CABLE .BRIGADIER PELLIZCO Ø4.0



COD. NAVCAR: 391

T CABLE VTO. MACK PELLIZCO 4.5x53.6MM



COD. NAVCAR: 392

T CABLE VTO. MACK PELLIZCO Ø5.1



COD. NAVCAR: 606

T CABLE CORTO CUADRANTE VELOCIMET Ø INT: 3,3 24 MM



COD. NAVCAR: 607

T CABLE LARGO CUADRANTE VELOCIMET Ø INT: 3,3 25,5 MM



COD. NAVCAR: 749

T CABLE PELLIZCO VELOC. HONDA Ø INT: 3,3 21 MM



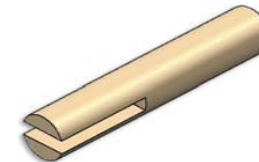
COD. NAVCAR: 213

T CABLE RANURADO VELO SUZUKI



COD. NAVCAR: 1039

T CABLE RANURADO VELOC. BRIGADIER Ø INT: 1,7 33,5 MM



COD. NAVCAR: 1506

T CABLE RANURADO VTO. Ø INT: 3,3 25 MM



COD. NAVCAR: 197

T CABLE VEL SUZUKI Ø INT::3.3 25MM



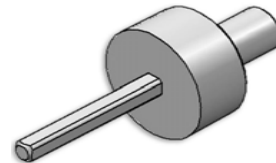
COD. NAV **TERMINAL CABLE PELLIZCO** **Ø INT** **LONG MM**

200A	T CABLE PELLIZCO TOYOTA	3,3	35,7
200B	T CABLE SIN PELLIZCO MAZDA	3,3	31
398	T CABLE ISUZU PELLIZCO	3,3	31,5
588	T CABLE PELLIZCO CARPATI	3,3	32,5
200	T CABLE CON PELLIZCO MAZDA	3,3	35,7



COD. NAVCAR: 195

T CABLE VTO. Ø INT: 3,3 5 MM



COD. NAVCAR: 1669

T CABLE VTO. AGRALE Ø INT: 4 39,5 MM



COD. NAVCAR: 204

T CABLE VTO. CAMION Ø INT: 3,8 2,4 MM



COD. NAVCAR: 410

T CABLE VTO. MACK CUADRANT Ø INT: 2,7 33 MM



COD. NAVCAR: 390

T CABLE VTO. SPRINT Ø INT: 3,3 24,5 MM



COD. NAVCAR: 507

T CABLE VTO. CUADRANTE INT. 5.9MM Ø INT: 3,8 30 MM



COD. NAVCAR: 611

T CABLE VTO. CUADRANTE INTERNO 3.0 Ø INT: 3,3 34,3 MM



COD. NAVCAR: 188

T FUNDA VTO. RENAULT Ø INT::8.2 32MM



COD. NAVCAR: 411

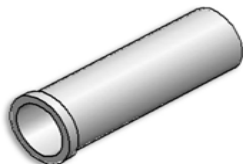
T FUNDA VTO. FORD REPUJADO

Terminales de cable, funda y otros



COD. NAVCAR: 388

T FUNDA VTO. FORD TROMPO LARGO



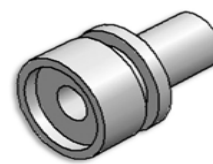
COD. NAVCAR: 1505

T FUNDA RECTO VTO. Ø INT: 7,6 29 MM



COD. NAVCAR: 1590

T FUNDA RANURADO VTO. Ø INT: 4 30 MM



COD. NAVCAR: 1504

T FUNDA VTO. Ø INT: 6 27 MM



COD. NAVCAR: 187

T FUNDA VTO. CAMION Ø INT: 10,9 57,5 MM



COD. NAVCAR: 201

T FUNDA VTO. CAMION Ø INT: 10,7 33,6 MM



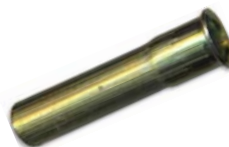
COD. NAVCAR: 196

T FUNDA VTO. D-1500 Ø INT: 4 72,5 MM



COD. NAVCAR: 194

T FUNDA VTO. D-600 GRANDE Ø INT: 8,4 31,5 MM



COD. NAVCAR: 193

T FUNDA VTO. D-600 PEQ.



COD. NAVCAR: 409

T FUNDA VTO. FORD LARGO Ø INT: 4,5 90 MM



COD. NAVCAR: 277

T FUNDA VTO. FORD SIERRA Ø INT: 8,2 31 MM



COD. NAVCAR: 750

T FUNDA VTO. HONDA Ø INT: 4 32 MM



COD. NAVCAR: 1048

T FUNDA VTO. ISUZU Ø INT: 10,6 45 MM



COD. NAVCAR: 394

T FUNDA VTO. MACK GRANDE Ø INT: 9,2 57,8 MM



COD. NAVCAR: 395

T FUNDA VTO. MACK PEQUEÑO Ø INT: 9,2 48 MM



COD. NAVCAR: 198

T FUNDA VTO. MAZDA



COD. NAVCAR: 676

T FUNDA VTO. SPRINT Ø INT: 8,2 41 MM



COD. NAVCAR: 371

T FUNDA VTO. SUZUKI Ø INT: 8,2 44 MM

Mecanizados para Moto



COD. NAVCAR: 387

T FUNDA VTO. FORD TROMPO CORTO Ø INT: 9,5 62,3 MM



COD. NAVCAR: 1390

TOPE METALICO RESORTE VELOC. HYUNDAI Ø INT: 24,2 28,4 MM



COD. NAVCAR: 341

T FUNDA VTO. RENAULT Ø INT: 8,3 43,2 MM



COD. NAVCAR: 397

T FRESADO VTO. ISUZU Ø INT: 5 28 MM



COD. NAVCAR: 408

T CABLE RANURADO VTO. MOTO Ø INT: 3,3 16,5 MM



COD. NAVCAR: 1593

T CABLE RANURADO VTO. MOTO Ø INT: 3,3 22 MM



COD. NAVCAR: 403

T FUNDA CORTO VTO. MOTO Ø INT: 6 30,1 MM



COD. NAVCAR: 1591

T FUNDA ESCALONADO TACOM. MOTO Ø INT: 7,2 40 MM



COD. NAVCAR: 404

T FUNDA LARGO VTO. MOTO Ø INT: 8,2 35 MM



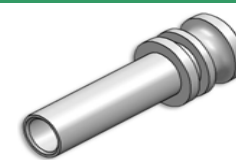
COD. NAVCAR: 405

T FUNDA MEDIANO VTO. MOTO Ø INT: 6,5 32 MM



COD. NAVCAR: 407

T FUNDA REBORDEADO VELOC. MOTO Ø INT: 8,2 47 MM



COD. NAVCAR: 1498

T FUNDA VTO. XL-125 Ø INT: 6 46 MM

Troquelados



COD. NAVCAR: 1592

ACOPLA ROSCADO VELOCIM. MOTO Ø INT: 11,3 M16 X 1.0x15,5 MM



COD. NAVCAR: 420

LATA FIJACION VTO. FORD TROMPO



COD. NAVCAR: 412

ARANDELA PLASTICA VTO.



COD. NAVCAR: 249

ARANDELA PLASTICA VTO. CAMION



COD. NAVCAR: 396

ARANDELA RANURADA VTO. MACK



COD. NAVCAR: 1167

ARANDELA TOPE VTO. NISSAN



COD. NAVCAR: 1166

BUJE DE ANLAJE VTO. NISSAN



COD. NAVCAR: 203

BUJE PLASTICO INTERNO VTO. CAMION



COD. NAVCAR: 281

BUJE VTO. MAZDA



COD. NAVCAR: 419

CARRETEL PLASTICO VTO.



COD. NAVCAR: 279

CONJUNTO T FUNDA VELOC. RENAULT



COD. NAVCAR: 422

PROTECTOR PLASTICO CORTO VELOC. FORD



COD. NAVCAR: 400

PROTECTOR PLASTICO LARGO VELOC. FORD



COD. NAVCAR: 421

SOPORTE PLASTICO VTO. FORD



COD. NAVCAR: 1216

T FUNDA PLAST. VTO. NISSAN 6 VENAS



COD. NAVCAR: 368

T FUNDA PLAS. VELOC. CHEVETTE 4 VENAS



COD. NAVCAR: 372

T FUNDA PLAS. VELOC. CHEVROLET



COD. NAVCAR: 181

T FUNDA PLASTICA VELOC. CHRYSLER

Plásticos



COD. NAVCAR: 389

T FUNDA PLASTICA VELOC.
D100/300



COD. NAVCAR: 257

T FUNDA PLASTICO VELOC.
WRANGLER



COD. NAVCAR: 1405

T FUNDA VTO. HYUNDAI



COD. NAVCAR: 763

T FUNDA VTO. SKODA



COD. NAVCAR: 765

T FUNDA VTO. VITARA



COD. NAVCAR: 694

TUERCA LARGA M22X1.5 VTO.
KORVESA



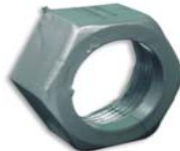
COD. NAVCAR: 343

TUERCA PLASTICA 5/8" NF VTO.



COD. NAVCAR: 342

TUERCA PLASTICA 7/8" NF VELOC.
REDONDA



COD. NAVCAR: 342A

TUERCA PLASTICA 7/8"NF
VELOC. HEXAGONAL



COD. NAVCAR: 189

TUERCA PLASTICA M12X1.0
VELOC. RENAULT



COD. NAVCAR: 468

TUERCA PLASTICA M16X1.0
VELOC. FIAT UNO



COD. NAVCAR: 280

TUERCA PLASTICA M18X1.5
VTO. FIAT

Plásticos



COD. NAVCAR: 947

TUERCA PLASTICA M19X1.25
VTO. NPR



COD. NAVCAR: 199

TUERCA PLASTICA M22X1.5
VELOC. MAZDA



COD. NAVCAR: 329

GOMA PASAMURO VTO. FIAT
131



COD. NAVCAR: 326

GOMA PASAMURO VTO.
RENAULT 12



COD. NAVCAR: 324

GOMA PASAMURO VTO.
RENAULT 4



COD. NAVCAR: 332

GOMA TAPA TUERCA VTO.

Vulcanizados - Gomas -



COD. NAVCAR: 35411

PIÑÓN REGULADOR RWD 1969-1986



COD. NAVCAR: 34411

PIÑÓN REGULADOR RWD 1996...



COD. NAVCAR: DGN105

PIÑÓN VTO. R-4 PLUS



COD. NAVCAR: DGN107

PIÑÓN VTO. R-12



COD. NAV

PIÑONES G M C

COLOR

DGN7919	PIÑÓN 19 DIENTES	BEIGE
DGN7920	PIÑÓN 20 DIENTES	AZUL
DGN7921	PIÑÓN 21 DIENTES	ROJO
DGN7922	PIÑÓN 22 DIENTES	GRIS



COD. NAV

FORD TRANSMISION MANUAL

COLOR

DGNF18L	PIÑÓN 18 DIENTES	GRIS
DGNF19L	PIÑÓN 19 DIENTES	CAFÉ
DGNF20L	PIÑÓN 20 DIENTES	NARANJA
DGNF21L	PIÑÓN 21 DIENTES	PURPURA
DGNF23L	PIÑÓN 23 DIENTES	BLANCO



COD. NAV

FORD TRANSM AUTOMÁTICA

COLOR

DGNF18C	PIÑÓN 18 DIENTES	AMARI
DGNF19C	PIÑÓN RECALIB 19 DIENTES	
DGNF20C	PIÑÓN 20 DIENTES	NEGRO
DGNF21C	PIÑÓN 21 DIENTES	ROJO
DGNF23C	PIÑÓN 23 DIENTES	BLANCO



COD. NAVCAR: DGN108

PIÑÓN VTO. 19 DIENTES R18-GTL



COD. NAVCAR: DGN109

PIÑÓN VTO. TAXI 19 DIENTES R-18GTS



COD. NAVCAR: DGN304

PIÑÓN VTO. 19 DIENTES EJE METALICO CHEVETTE



COD. NAVCAR: DGN305

PIÑÓN VTO. 19 DIENTES EJE NYLON CHEVETTE



COD. NAVCAR: DGN306

PIÑÓN VTO. 21 DIENTES EJE NYLON CHEVETTE



COD. NAVCAR: DGN321

PIÑÓN VTO. LUV 4X2 1600



COD. NAVCAR: DGN322

PIÑÓN VTO. 22 DIENTES MAZDA 323



COD. NAVCAR: DGN323

PIÑÓN VTO. MAZDA 626 L1.8



COD. NAVCAR: DGN324

PIÑÓN VTO. 19 DIENTES MAZDA 626 NUEVA RAZA



COD. NAVCAR: DGN325

PIÑÓN VTO. 21 DIENTES EJE METALICO



COD. NAVCAR: DGN326

PIÑÓN VTO. LUV 4X4



COD. NAVCAR: DGN373

PIÑÓN VTO. 13 DIENTES DAEWOO RACER, CIELO



COD. NAVCAR: 174

TERMINAL REMACHE CHOKE
RENAULT Ø INT: 1,3 14 MM



COD. NAVCAR: 177

TUBO CHOKE R-12 CON SEÑAL Ø
INT: 5,1 1/4"X70MM



COD. NAVCAR: 1582

TORNILLO SOPORTE TANQUE
INTERN Ø INT: 5,1 3/8-24 NFX93
MM



COD. NAVCAR: 1583

TERMINAL CABLE SOPORTE
TANQUE INTERNATIO Ø INT: 5,1
37 MM



COD. NAVCAR: 1594

TERMINAL CABLE PALETA
TACOMETRO MOTO Ø INT: 3,3
25 MM



COD. NAVCAR: 891

TERMINAL CABLE TIRALISOS Ø
INT: 3,4 83,3 MM



COD. NAVCAR: 961

TERMINAL CABLE TIRALISOS
CARAS PLANAS Ø INT: 3,4 69
MM



COD. NAVCAR: 616

TERMINAL FUNDA TORNILLO TOMA
FUER Ø INT: 10,5 5/8"NFX161,5 MM



COD. NAVCAR: 152

TERMINAL FUNDA HI Ø INT: 3,2
38,5 MM



COD. NAVCAR: 745

TERMINAL CABLE LLAVEROS Ø
INT: 1,7 1/8"X40 HILOSx8 MM



COD. NAVCAR: 851

TERMINAL CABLE SEGURIDAD
Ø INT: 3,4 5,5 MM



COD. NAVCAR: 880

TERMINAL CABLE BOTELLERO
Ø INT: 1,2 52MM



COD. NAVCAR: 881

PASADOR CABLE BOTELLERO Ø
INT: 1,7 10 MM



COD. NAVCAR: 1199

PASADOR PARA PIVOTE CABLES
INDUSTRIALES Ø INT: 3,8 11,5 MM



COD. NAVCAR: 1200

TERMINAL OJO CABLES
INDUSTRIALES Ø INT: 3,4 63,3
MM



COD. NAVCAR: 129

TERMINAL CABLE R-18 2 LTS.
Ø INT: 3,4 47 MM



COD. NAVCAR: 132

TERMINAL CABLE Ø INT: 2,7 14
MM



COD. NAVCAR: 1595

TUERCA TACOMETRO MOTO Ø
INT: 9,2 M16X1.5x11MM



COD. NAVCAR: 1596

TUERCA TACOMETRO MOTO Ø
INT: 11,5 M18 X 1.5 12 MM



COD. NAVCAR: 1099

TUERCA M7X1.0 LARGA TIRALISOS
12,3 MM



COD. NAVCAR: 590

TUERCA TAPADA Ø INT: 5/8"
NFX16 MM



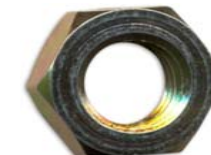
COD. NAVCAR: 444

TUBO SOBREFUNDA Ø INT:
10,8 1/2" X 50MM



COD. NAVCAR: 447

TUBO SOBREFUNDA Ø INT: 10,8
Ø1/2" X 35MM



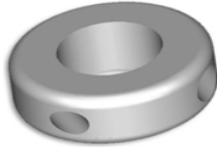
COD. NAVCAR: 565

TUERCA 7/16"NFX 5 MM



COD. NAVCAR: 173

PERILLA REDONDA INYECTADA
CHOKE R-4 PLUS



COD. NAVCAR: 796

AROS PARA LLAVEROS



COD. NAVCAR: 797

LENTES PARA LLAVEROS



COD. NAVCAR: 273

TERMINAL FUNDA PLASTICO
CHOKE R-12 SEÑAL



COD. NAVCAR: 1058

TERMINAL FUNDA TAPA BAUL
SWIFT

PIEZA N°	APLIC	PAG	PIEZA N°	APLIC	PAG	PIEZA N°	APLIC	PAG	PIEZA N°	APLIC	PAG
66	FRENO	30	117	FRENO	29	174	VARIOS	49	226	ACELERADOR	10
68	FRENO	30	118	FRENO	30	177	VARIOS	49	227	ACELERADOR	11
69	FRENO	31	119	FRENO	28	178	APERTURA	16	228	ACELERADOR	12
70	FRENO	29	120	FRENO	28	179	APERTURA	16	229	ACELERADOR	10
71	FRENO	34	121	FRENO	31	180	APERTURA	17	230	ACELERADOR	12
72	FRENO	34	122	FRENO	30	181	VELOCIMETRO	46	231	ACELERADOR	10
73	EMBRAGUE	19	123	FRENO	33	182	ACELERADOR	4	232	ACELERADOR	5
76	FRENO	31	124	ACELERADOR	6	183	APERTURA	16	233	EMBRAGUE	24
77	FRENO	33	126	EMBRAGUE	20	184	APERTURA	16	234	ACELERADOR	11
78	FRENO	35	127	EMBRAGUE	23	185	APERTURA	16	235	ACELERADOR	9
79	FRENO	29	129	VARIOS	49	187	VELOCIMETRO	45	236	ACELERADOR	10
80	FRENO	36	131	EMBRAGUE	19	188	VELOCIMETRO	44	237	ACELERADOR	10
81	FRENO	35	132	VARIOS	49	189	VELOCIMETRO	47	238	ACELERADOR	10
82	FRENO	31	135	EMBRAGUE	20	192	EMBRAGUE	24	239	ACELERADOR	12
83	FRENO	31	136	EMBRAGUE	20	193	VELOCIMETRO	45	240	ACELERADOR	10
84	FRENO	30	137	EMBRAGUE	20	194	VELOCIMETRO	45	241	ACELERADOR	11
85	FRENO	29	138	EMBRAGUE	20	195	VELOCIMETRO	44	242	ACELERADOR	12
86	FRENO	33	140	EMBRAGUE	24	196	VELOCIMETRO	45	243	ACELERADOR	11
87	FRENO	33	141	EMBRAGUE	21	197	VELOCIMETRO	44	244	ACELERADOR	11
88	FRENO	28	142	EMBRAGUE	22	198	VELOCIMETRO	45	245	ACELERADOR	11
90	FRENO	32	144	EMBRAGUE	23	199	VELOCIMETRO	47	246	ACELERADOR	12
91	FRENO	28	145	EMBRAGUE	23	200	VELOCIMETRO	44	247	ACELERADOR	10
92	FRENO	33	147	EMBRAGUE	23	201	VELOCIMETRO	45	248	ACELERADOR	11
93	FRENO	28	148	EMBRAGUE	19	203	VELOCIMETRO	46	249	VELOCIMETRO	46
94	FRENO	35	149	EMBRAGUE	26	204	VELOCIMETRO	44	250	FRENO	36
95	FRENO	29	150	EMBRAGUE	21	205	ACELERADOR	10	251	FRENO	36
96	FRENO	28	151	EMBRAGUE	22	206	ACELERADOR	10	252	FRENO	36
97	FRENO	31	152	VARIOS	49	208	ACELERADOR	9	253	FRENO	36
100	FRENO	32	153	EMBRAGUE	20	209	ACELERADOR	10	254	FRENO	36
101	FRENO	29	154	EMBRAGUE	20	210	ACELERADOR	10	255	FRENO	36
102	FRENO	30	155	EMBRAGUE	21	211	ACELERADOR	11	256	FRENO	36
103	FRENO	30	156	SOBREMARCHA	43	212	ACELERADOR	11	257	VELOCIMETRO	47
104	FRENO	29	157	EMBRAGUE	21	213	VELOCIMETRO	44	258	EMBRAGUE	24
105	FRENO	29	158	EMBRAGUE	23	214	ACELERADOR	11	259	EMBRAGUE	26
106	FRENO	32	159	EMBRAGUE	24	215	ACELERADOR	11	260	EMBRAGUE	25
107	FRENO	29	160	EMBRAGUE	21	216	ACELERADOR	11	261	EMBRAGUE	26
108	EMBRAGUE	21	162	EMBRAGUE	23	217	ACELERADOR	13	262	EMBRAGUE	25
109	ACELERADOR	11	163	EMBRAGUE	21	218	ACELERADOR	12	263	EMBRAGUE	25
110	FRENO	29	164	EMBRAGUE	22	219	ACELERADOR	11	264	EMBRAGUE	25
111	FRENO	28	165	EMBRAGUE	19	220	ACELERADOR	13	265	EMBRAGUE	26
112	FRENO	35	167	EMBRAGUE	20	221	ACELERADOR	10	266	EMBRAGUE	25
113	FRENO	35	168	EMBRAGUE	20	222	ACELERADOR	12	267	EMBRAGUE	25
114	FRENO	33	170	EMBRAGUE	20	223	ACELERADOR	13	268	EMBRAGUE	25
115	FRENO	33	171	EMBRAGUE	20	224	ACELERADOR	11	269	EMBRAGUE	25
116	FRENO	29	173	VARIOS	50	225	ACELERADOR	12	270	EMBRAGUE	25

PIEZA N°	APLIC	PAG	PIEZA N°	APLIC	PAG	PIEZA N°	APLIC	PAG	PIEZA N°	APLIC	PAG
273	VARIOS	50	329	VELOCIMETRO	47	387	VELOCIMETRO	45	452	ACELERADOR	14
275	APERTURA	17	332	VELOCIMETRO	47	388	VELOCIMETRO	45	453	ACELERADOR	4
277	VELOCIMETRO	45	336	EMBRAGUE	21	389	VELOCIMETRO	47	454	FRENO	29
278	ACELERADOR	9	337	FRENO	30	390	VELOCIMETRO	44	456	FRENO	33
279	VELOCIMETRO	46	338	EMBRAGUE	21	391	VELOCIMETRO	44	457	ACELERADOR	14
280	VELOCIMETRO	47	339	EMBRAGUE	24	392	VELOCIMETRO	44	458	ACELERADOR	11
281	VELOCIMETRO	46	340	SOBREMARCHA	43	394	VELOCIMETRO	45	459	ACELERADOR	13
283	APERTURA	16	341	VELOCIMETRO	45	395	VELOCIMETRO	45	460	ACELERADOR	13
284	APERTURA	16	342	VELOCIMETRO	47	396	VELOCIMETRO	46	461	ACELERADOR	10
287	ACELERADOR	13	343	VELOCIMETRO	47	397	VELOCIMETRO	45	462	ACELERADOR	9
288	ACELERADOR	14	344	ACELERADOR	13	398	VELOCIMETRO	44	463	ACELERADOR	5
289	ACELERADOR	14	345	ACELERADOR	4	400	VELOCIMETRO	46	464	ACELERADOR	13
290	ACELERADOR	14	346	ACELERADOR	13	403	VELOCIMETRO	46	465	ACELERADOR	10
291	ACELERADOR	13	347	ACELERADOR	7	404	VELOCIMETRO	46	466	ACELERADOR	13
292	ACELERADOR	14	348	APERTURA	17	405	VELOCIMETRO	46	467	ACELERADOR	12
293	ACELERADOR	14	349	ACELERADOR	13	407	VELOCIMETRO	46	468	VELOCIMETRO	47
295	FRENO	37	350	ACELERADOR	12	408	VELOCIMETRO	45	469	ACELERADOR	6
296	FRENO	36	351	FRENO	34	409	VELOCIMETRO	45	471	EMBRAGUE	27
297	FRENO	36	352	FRENO	34	410	VELOCIMETRO	44	472	EMBRAGUE	26
298	FRENO	37	353	FRENO	31	411	VELOCIMETRO	44	473	FRENO	33
299	APERTURA	17	354	FRENO	29	412	VELOCIMETRO	46	474	FRENO	34
300	FRENO	36	355	FRENO	28	415	ACELERADOR	9	475	FRENO	33
301	FRENO	36	356	FRENO	33	416	ACELERADOR	13	476	FRENO	33
302	FRENO	35	357	FRENO	28	419	VELOCIMETRO	46	477	FRENO	34
302	FRENO	35	358	EMBRAGUE	20	420	VELOCIMETRO	46	479	ACELERADOR	14
303	FRENO	37	359	FRENO	36	421	VELOCIMETRO	46	480	EMBRAGUE	21
304	APERTURA	16	360	FRENO	36	422	VELOCIMETRO	46	483	EMBRAGUE	21
305	EMBRAGUE	27	361	FRENO	34	426	EMBRAGUE	24	484	SOBREMARCHA	42
306	EMBRAGUE	26	362	FRENO	36	427	EMBRAGUE	26	485	SOBREMARCHA	43
307	EMBRAGUE	27	363	EMBRAGUE	21	428	EMBRAGUE	24	486	SOBREMARCHA	42
309	EMBRAGUE	26	364	EMBRAGUE	26	437	EMBRAGUE	26	487	SOBREMARCHA	42
311	EMBRAGUE	26	365	EMBRAGUE	25	438	EMBRAGUE	21	489	SOBREMARCHA	42
312	EMBRAGUE	27	367	EMBRAGUE	25	439	EMBRAGUE	26	490	SOBREMARCHA	42
313	EMBRAGUE	27	368	VELOCIMETRO	46	440	EMBRAGUE	19	491	SOBREMARCHA	42
314	EMBRAGUE	26	369	EMBRAGUE	19	441	FRENO	35	505	EMBRAGUE	20
315	EMBRAGUE	27	370	EMBRAGUE	21	442	ACELERADOR	5	507	VELOCIMETRO	44
316	EMBRAGUE	23	371	VELOCIMETRO	45	443	ACELERADOR	4	508	VELOCIMETRO	44
317	EMBRAGUE	27	372	VELOCIMETRO	46	444	VARIOS	49	510	FRENO	28
318	EMBRAGUE	27	373	ACELERADOR	9	445	EMBRAGUE	24	511	ACELERADOR	8
319	EMBRAGUE	27	374	ACELERADOR	9	446	FRENO	31	516	ACELERADOR	14
320	EMBRAGUE	26	375	ACELERADOR	5	447	VARIOS	49	517	APERTURA	17
321	EMBRAGUE	27	376	FRENO	33	448	C/S CAMBIOS	41	518	ACELERADOR	5
322	EMBRAGUE	26	377	ACELERADOR	13	449	EMBRAGUE	19	519	ACELERADOR	5
324	VELOCIMETRO	47	378	ACELERADOR	4	450	ACELERADOR	5	520	ACELERADOR	4
326	VELOCIMETRO	47	382	SOBREMARCHA	42	451	ACELERADOR	4	521	ACELERADOR	5

PIEZA N°	APLIC	PAG	PIEZA N°	APLIC	PAG	PIEZA N°	APLIC	PAG	PIEZA N°	APLIC	PAG
522	APERTURA	17	575	DOBLE ACCIÓN	18	634	ACELERADOR	9	689	ACELERADOR	9
523	ACELERADOR	4	576	DOBLE ACCIÓN	18	635	C/S CAMBIOS	40	690	ACELERADOR	7
525	ACELERADOR	9	577	DOBLE ACCIÓN	18	637	DOBLE ACCIÓN	18	691	APAGADOR	15
526	ACELERADOR	6	578	EMBRAGUE	24	638	FRENO	29	692	APAGADOR	15
527	ACELERADOR	6	579	DOBLE ACCIÓN	18	641	FRENO	28	693	APAGADOR	15
531	ACELERADOR	12	580	DOBLE ACCIÓN	18	643	EMBRAGUE	22	694	VELOCIMETRO	47
532	ACELERADOR	5	581	DOBLE ACCIÓN	18	644	SOBREMARCHA	43	695	ACELERADOR	7
533	ACELERADOR	4	582	DOBLE ACCIÓN	18	645	EMBRAGUE	24	696	EMBRAGUE	24
534	ACELERADOR	9	584	EMBRAGUE	23	646	EMBRAGUE	25	697	EMBRAGUE	20
535	ACELERADOR	6	586	ACELERADOR	8	647	FRENO	36	698	ACELERADOR	5
536	ACELERADOR	7	588	VELOCIMETRO	44	648	ACELERADOR	13	699	EMBRAGUE	23
537	ACELERADOR	4	590	VARIOS	49	649	ACELERADOR	13	700	EMBRAGUE	26
538	ACELERADOR	6	591	ACELERADOR	13	650	EMBRAGUE	23	701	FRENO	30
539	ACELERADOR	8	592	DOBLE ACCIÓN	18	651	ACELERADOR	6	702	FRENO	30
540	ACELERADOR	6	594	EMBRAGUE	20	652	DOBLE ACCIÓN	18	703	SOBREMARCHA	42
541	ACELERADOR	6	596	C/S CAMBIOS	40	653	DOBLE ACCIÓN	18	704	SOBREMARCHA	42
542	ACELERADOR	8	597	ACELERADOR	4	654	EMBRAGUE	21	705	SOBREMARCHA	42
543	APERTURA	17	598	ACELERADOR	4	655	C/S CAMBIOS	41	706	C/S CAMBIOS	40
544	ACELERADOR	5	599	ACELERADOR	4	656	FRENO	31	707	ACELERADOR	7
545	ACELERADOR	5	600	ACELERADOR	6	657	ACELERADOR	7	708	C/S CAMBIOS	39
546	ACELERADOR	8	601	ACELERADOR	6	658	ACELERADOR	6	709	C/S CAMBIOS	39
549	ACELERADOR	5	603	ACELERADOR	6	659	ACELERADOR	5	710	EMBRAGUE	19
550	ACELERADOR	8	604	ACELERADOR	5	661	SOBREMARCHA	43	711	EMBRAGUE	20
551	ACELERADOR	5	605	ACELERADOR	5	662	ACELERADOR	5	713	ACELERADOR	14
553	ACELERADOR	6	606	VELOCIMETRO	44	663	FRENO	34	716	FRENO	34
554	ACELERADOR	6	607	VELOCIMETRO	44	664	FRENO	34	717	EMBRAGUE	25
555	ACELERADOR	9	608	FRENO	28	665	ACELERADOR	9	718	EMBRAGUE	22
556	ACELERADOR	5	609	ACELERADOR	4	666	ACELERADOR	9	719	ACELERADOR	6
558	EMBRAGUE	26	610	ACELERADOR	4	670	FRENO	37	720	ACELERADOR	7
559	FRENO	28	611	VELOCIMETRO	44	671	ACELERADOR	14	722	EMBRAGUE	25
560	FRENO	28	615	ACELERADOR	7	672	ACELERADOR	9	728	EMBRAGUE	26
561	FRENO	28	616	VARIOS	49	673	ACELERADOR	9	730	C/S CAMBIOS	41
562	FRENO	31	617	ACELERADOR	7	674	APERTURA	16	731	C/S CAMBIOS	41
563	FRENO	32	618	ACELERADOR	7	675	SOBREMARCHA	43	735	C/S CAMBIOS	41
564	FRENO	30	619	ACELERADOR	12	676	VELOCIMETRO	45	737	EMBRAGUE	26
565	VARIOS	49	620	DOBLE ACCIÓN	18	677	FRENO	35	738	FRENO	30
566	FRENO	33	621	DOBLE ACCIÓN	18	679	ACELERADOR	4	739	FRENO	28
567	FRENO	32	622	DOBLE ACCIÓN	18	680	FRENO	36	740	EMBRAGUE	22
568	C/S CAMBIOS	41	623	DOBLE ACCIÓN	18	681	ACELERADOR	7	741	SOBREMARCHA	43
569	ACELERADOR	5	625	DOBLE ACCIÓN	18	682	FRENO	34	742	FRENO	28
570	DOBLE ACCIÓN	18	627	C/S CAMBIOS	39	683	ACELERADOR	13	745	VARIOS	49
571	SOBREMARCHA	42	628	ACELERADOR	4	684	EMBRAGUE	25	748	FRENO	31
572	DOBLE ACCIÓN	18	630	DOBLE ACCIÓN	18	685	FRENO	36	749	VELOCIMETRO	44
573	DOBLE ACCIÓN	18	632	FRENO	30	686	ACELERADOR	10	750	VELOCIMETRO	45
574	DOBLE ACCIÓN	18	633	FRENO	30	687	EMBRAGUE	23	753	C/S CAMBIOS	40

PIEZA N°	APLIC	PAG	PIEZA N°	APLIC	PAG	PIEZA N°	APLIC	PAG	PIEZA N°	APLIC	PAG
755	ACELERADOR	10	826	EMBRAGUE	20	896	C/S CAMBIOS	40	961	VIARIOS	49
756	ACELERADOR	13	827	EMBRAGUE	19	897	FRENO	36	966	ACELERADOR	10
757	ACELERADOR	13	828	EMBRAGUE	22	898	EMBRAGUE	21	967	SOBREMARCHA	43
758	ACELERADOR	14	829	FRENO	34	899	EMBRAGUE	21	971	FRENO	30
759	ACELERADOR	12	834	EMBRAGUE	20	900	FRENO	31	973	C/S CAMBIOS	39
760	ACELERADOR	13	835	EMBRAGUE	19	901	FRENO	30	974	C/S CAMBIOS	38
761	ACELERADOR	13	836	EMBRAGUE	22	902	C/S CAMBIOS	39	976	FRENO	29
762	EMBRAGUE	26	837	EMBRAGUE	21	903	C/S CAMBIOS	39	977	FRENO	31
763	VELOCIMETRO	47	838	EMBRAGUE	21	905	C/S CAMBIOS	40	979	C/S CAMBIOS	38
764	FRENO	36	839	C/S CAMBIOS	39	906	C/S CAMBIOS	40	980	FRENO	28
765	VELOCIMETRO	47	840	C/S CAMBIOS	38	907	FRENO	34	981	APAGADOR	15
766	ACELERADOR	11	841	C/S CAMBIOS	39	909	FRENO	32	982	FRENO	32
767	ACELERADOR	12	844	ACELERADOR	14	910	FRENO	35	983	EMBRAGUE	23
768	C/S CAMBIOS	41	845	ACELERADOR	10	912	FRENO	34	984	FRENO	33
771	C/S CAMBIOS	41	846	ACELERADOR	11	913	FRENO	32	985	FRENO	33
773	EMBRAGUE	25	850	C/S CAMBIOS	39	920	SOBREMARCHA	42	988	C/S CAMBIOS	38
774	EMBRAGUE	24	851	VIARIOS	49	921	ACELERADOR	8	989	C/S CAMBIOS	38
775	ACELERADOR	9	853	APERTURA	16	923	APAGADOR	15	990	C/S CAMBIOS	38
777	FRENO	37	857	FRENO	29	925	ACELERADOR	6	991	C/S CAMBIOS	38
779	FRENO	32	858	EMBRAGUE	21	926	C/S CAMBIOS	40	992	C/S CAMBIOS	38
781	EMBRAGUE	27	859	ACELERADOR	9	927	EMBRAGUE	26	993	C/S CAMBIOS	38
782	APAGADOR	15	860	ACELERADOR	7	928	C/S CAMBIOS	40	995	FRENO	29
783	APAGADOR	15	868	APERTURA	16	929	C/S CAMBIOS	40	996	APAGADOR	15
784	APAGADOR	15	871	FRENO	33	933	FRENO	29	999	C/S CAMBIOS	40
785	DOBLE ACCIÓN	18	872	FRENO	28	934	FRENO	31	1000	C/S CAMBIOS	40
786	DOBLE ACCIÓN	18	874	FRENO	30	936	EMBRAGUE	26	1001	C/S CAMBIOS	40
787	VELOCIMETRO	44	875	FRENO	35	937	APAGADOR	15	1003	C/S CAMBIOS	40
789	C/S CAMBIOS	40	876	FRENO	35	938	C/S CAMBIOS	39	1004	C/S CAMBIOS	40
790	EMBRAGUE	19	878	FRENO	30	940	FRENO	34	1005	FRENO	32
791	EMBRAGUE	19	879	FRENO	30	941	FRENO	29	1006	EMBRAGUE	19
792	EMBRAGUE	19	880	VIARIOS	49	942	FRENO	35	1008	FRENO	28
794	ACELERADOR	4	881	VIARIOS	49	943	FRENO	34	1013	FRENO	28
795	ACELERADOR	4	882	ACELERADOR	9	944	APAGADOR	15	1015	ACELERADOR	7
796	VIARIOS	50	883	APAGADOR	15	945	APAGADOR	15	1016	ACELERADOR	7
797	VIARIOS	50	884	ACELERADOR	12	946	APAGADOR	15	1017	FRENO	29
800	EMBRAGUE	26	885	ACELERADOR	12	947	VELOCIMETRO	47	1018	FRENO	31
801	FRENO	37	886	ACELERADOR	12	948	FRENO	29	1019	FRENO	31
809	EMBRAGUE	22	887	ACELERADOR	14	949	C/S CAMBIOS	39	1020	EMBRAGUE	19
810	EMBRAGUE	21	888	ACELERADOR	14	950	FRENO	31	1021	ACELERADOR	7
811	EMBRAGUE	22	889	ACELERADOR	14	951	ACELERADOR	5	1023	ACELERADOR	11
816	APERTURA	16	891	VIARIOS	49	952	SOBREMARCHA	43	1034	EMBRAGUE	19
817	FRENO	30	892	ACELERADOR	12	953	SOBREMARCHA	43	1035	SOBREMARCHA	42
820	C/S CAMBIOS	38	893	C/S CAMBIOS	40	955	C/S CAMBIOS	41	1036	SOBREMARCHA	42
822	APERTURA	16	894	C/S CAMBIOS	40	957	FRENO	33	1037	EMBRAGUE	19
825	APERTURA	16	895	C/S CAMBIOS	40	959	EMBRAGUE	20	1038	ACELERADOR	7

PIEZA N°	APLIC	PAG	PIEZA N°	APLIC	PAG	PIEZA N°	APLIC	PAG	PIEZA N°	APLIC	PAG
1039	VELOCIMETRO	44	1120	FRENO	31	1200	VIARIOS	49	1285	C/S CAMBIOS	39
1040	EMBRAGUE	19	1121	FRENO	29	1203	ACELERADOR	10	1287	FRENO	28
1042	EMBRAGUE	19	1122	FRENO	31	1205	FRENO	35	1288	C/S CAMBIOS	38
1043	SOBREMARCHA	43	1123	FRENO	31	1206	FRENO	28	1289	EMBRAGUE	22
1044	EMBRAGUE	24	1126	C/S CAMBIOS	40	1207	FRENO	30	1291	FRENO	34
1048	VELOCIMETRO	45	1127	FRENO	32	1208	EMBRAGUE	20	1295	ACELERADOR	12
1050	SOBREMARCHA	42	1128	APERTURA	17	1209	EMBRAGUE	19	1299	C/S CAMBIOS	38
1051	ACELERADOR	11	1129	DOBLE ACCIÓN	18	1210	SOBREMARCHA	42	1301	SOBREMARCHA	43
1052	EMBRAGUE	24	1132	EMBRAGUE	24	1214	EMBRAGUE	21	1302	EMBRAGUE	21
1053	EMBRAGUE	25	1133	EMBRAGUE	24	1215	EMBRAGUE	20	1303	ACELERADOR	10
1054	EMBRAGUE	25	1134	EMBRAGUE	24	1216	VELOCIMETRO	46	1305	EMBRAGUE	27
1055	EMBRAGUE	25	1135	EMBRAGUE	22	1218	FRENO	34	1309	C/S CAMBIOS	38
1057	EMBRAGUE	19	1136	EMBRAGUE	24	1219	FRENO	34	1310	ACELERADOR	6
1058	VIARIOS	50	1137	EMBRAGUE	22	1220	FRENO	34	1312	SOBREMARCHA	42
1060	C/S CAMBIOS	38	1138	EMBRAGUE	20	1222	FRENO	32	1315	ACELERADOR	7
1064	EMBRAGUE	23	1139	EMBRAGUE	24	1223	FRENO	32	1320	EMBRAGUE	22
1065	EMBRAGUE	24	1140	C/S CAMBIOS	41	1224	EMBRAGUE	22	1321	FRENO	29
1066	ACELERADOR	5	1141	C/S CAMBIOS	41	1228	FRENO	33	1324	ACELERADOR	6
1067	ACELERADOR	8	1142	C/S CAMBIOS	40	1230	FRENO	33	1325	C/S CAMBIOS	38
1070	APERTURA	17	1144	C/S CAMBIOS	39	1231	EMBRAGUE	20	1326	ACELERADOR	4
1071	ACELERADOR	9	1147	C/S CAMBIOS	40	1232	EMBRAGUE	21	1327	FRENO	33
1072	ACELERADOR	5	1149	C/S CAMBIOS	41	1233	FRENO	33	1328	FRENO	30
1073	ACELERADOR	9	1152	FRENO	32	1235	FRENO	34	1330	C/S CAMBIOS	40
1074	APERTURA	17	1159	C/S CAMBIOS	40	1237	FRENO	32	1331	C/S CAMBIOS	41
1075	APERTURA	17	1160	FRENO	31	1241	ACELERADOR	5	1335	C/S CAMBIOS	40
1076	C/S CAMBIOS	40	1161	EMBRAGUE	19	1241	ACELERADOR	5	1338	C/S CAMBIOS	41
1077	C/S CAMBIOS	38	1163	EMBRAGUE	23	1245	FRENO	33	1340	C/S CAMBIOS	41
1079	C/S CAMBIOS	40	1166	VELOCIMETRO	46	1248	ACELERADOR	9	1345	EMBRAGUE	19
1080	ACELERADOR	11	1167	VELOCIMETRO	46	1249	FRENO	37	1346	EMBRAGUE	24
1082	C/S CAMBIOS	39	1169	C/S CAMBIOS	41	1250	FRENO	34	1349	C/S CAMBIOS	39
1084	C/S CAMBIOS	39	1172	C/S CAMBIOS	40	1252	FRENO	34	1353	ACELERADOR	5
1085	SOBREMARCHA	42	1173	C/S CAMBIOS	40	1254	FRENO	34	1354	ACELERADOR	6
1087	SOBREMARCHA	42	1174	EMBRAGUE	23	1255	ACELERADOR	4	1356	C/S CAMBIOS	40
1088	C/S CAMBIOS	38	1175	C/S CAMBIOS	40	1256	FRENO	36	1358	ACELERADOR	10
1096	C/S CAMBIOS	39	1176	EMBRAGUE	26	1257	FRENO	32	1360	ACELERADOR	13
1097	C/S CAMBIOS	38	1177	EMBRAGUE	22	1258	SOBREMARCHA	42	1361	APERTURA	16
1098	C/S CAMBIOS	39	1178	C/S CAMBIOS	41	1259	FRENO	29	1362	APERTURA	16
1099	VIARIOS	49	1179	C/S CAMBIOS	40	1260	FRENO	31	1363	APERTURA	16
1104	APERTURA	17	1180	ACELERADOR	5	1261	VELOCIMETRO	44	1364	APERTURA	16
1105	APERTURA	17	1181	ACELERADOR	12	1262	C/S CAMBIOS	41	1365	APERTURA	16
1106	C/S CAMBIOS	40	1184	EMBRAGUE	25	1268	SOBREMARCHA	42	1366	APERTURA	16
1108	C/S CAMBIOS	40	1192	EMBRAGUE	23	1269	SOBREMARCHA	42	1367	ACELERADOR	7
1111	C/S CAMBIOS	40	1193	EMBRAGUE	22	1270	SOBREMARCHA	43	1369	APERTURA	16
1116	APERTURA	16	1197	FRENO	30	1276	DOBLE ACCIÓN	18	1370	APERTURA	17
1117	APERTURA	16	1199	VIARIOS	49	1277	EMBRAGUE	25	1373	FRENO	32

PIEZA N°	APLIC	PAG	PIEZA N°	APLIC	PAG	PIEZA N°	APLIC	PAG	PIEZA N°	APLIC	PAG
1374	FRENO	33	1482	ACELERADOR	8	1605	FRENO	32	DGN107	VELOCIMETRO	48
1390	VELOCIMETRO	45	1484	ACELERADOR	8	1606	FRENO	32	DGN108	VELOCIMETRO	48
1391	C/S CAMBIOS	38	1485	ACELERADOR	8	1607	FRENO	35	DGN109	VELOCIMETRO	48
1399	ACELERADOR	11	1486	ACELERADOR	8	1608	FRENO	35	DGN304	VELOCIMETRO	48
1402	ACELERADOR	11	1487	ACELERADOR	8	1609	FRENO	35	DGN305	VELOCIMETRO	48
1405	VELOCIMETRO	47	1489	ACELERADOR	8	1610	FRENO	35	DGN306	VELOCIMETRO	48
1417	FRENO	28	1490	ACELERADOR	8	1611	C/S CAMBIOS	40	DGN321	VELOCIMETRO	48
1419	FRENO	32	1491	ACELERADOR	4	1612	FRENO	35	DGN322	VELOCIMETRO	48
1422	ACELERADOR	4	1492	ACELERADOR	4	1613	FRENO	35	DGN323	VELOCIMETRO	48
1423	ACELERADOR	7	1494	ACELERADOR	12	1614	FRENO	35	DGN324	VELOCIMETRO	48
1425	APAGADOR	15	1495	ACELERADOR	12	1615	FRENO	35	DGN325	VELOCIMETRO	48
1426	APAGADOR	15	1496	ACELERADOR	14	1616	FRENO	35	DGN326	VELOCIMETRO	48
1427	APAGADOR	15	1497	ACELERADOR	14	1617	C/S CAMBIOS	40	DGN373	VELOCIMETRO	48
1429	C/S CAMBIOS	39	1498	VELOCIMETRO	46	1618	FRENO	35	DGN7919	VELOCIMETRO	48
1430	C/S CAMBIOS	38	1498	VELOCIMETRO	46	1619	FRENO	35	DGN7920	VELOCIMETRO	48
1434	ACELERADOR	7	1504	VELOCIMETRO	45	1619	FRENO	35	DGN7920	VELOCIMETRO	48
1435	C/S CAMBIOS	39	1505	VELOCIMETRO	45	1635	ACELERADOR	8	DGN7921	VELOCIMETRO	48
1436	C/S CAMBIOS	38	1506	VELOCIMETRO	44	1639	ACELERADOR	8	DGN7922	VELOCIMETRO	48
1439	FRENO	30	1513	EMBRAGUE	19	1640	ACELERADOR	8	DGNF18C	VELOCIMETRO	48
1442	ACELERADOR	9	1514	EMBRAGUE	25	1641	ACELERADOR	8	DGNF18L	VELOCIMETRO	48
1444	FRENO	28	1515	EMBRAGUE	27	1644	ACELERADOR	6	DGNF19C	VELOCIMETRO	48
1445	FRENO	31	1518	ACELERADOR	13	1654	EMBRAGUE	19	DGNF19L	VELOCIMETRO	48
1454	ACELERADOR	11	1528	ACELERADOR	13	1655	EMBRAGUE	24	DGNF20C	VELOCIMETRO	48
1457	FRENO	35	1533	C/S CAMBIOS	38	1660	C/S CAMBIOS	39	DGNF20L	VELOCIMETRO	48
1458	FRENO	32	1534	C/S CAMBIOS	40	1661	C/S CAMBIOS	39	DGNF21C	VELOCIMETRO	48
1459	EMBRAGUE	19	1568	ACELERADOR	10	1662	C/S CAMBIOS	38	DGNF21L	VELOCIMETRO	48
1460	EMBRAGUE	22	1569	ACELERADOR	8	1663	C/S CAMBIOS	39	DGNF23C	VELOCIMETRO	48
1461	EMBRAGUE	23	1580	C/S CAMBIOS	38	1669	VELOCIMETRO	44	DGNF23L	VELOCIMETRO	48
1462	EMBRAGUE	22	1581	EMBRAGUE	24	1676	EMBRAGUE	25			
1463	EMBRAGUE	23	1582	VARIOS	49	1677	FRENO	31			
1464	EMBRAGUE	23	1583	VARIOS	49	1679	ACELERADOR	6			
1466	FRENO	32	1588	APAGADOR	15	1681	EMBRAGUE	27			
1467	EMBRAGUE	23	1589	C/S CAMBIOS	41	1685	ACELERADOR	5			
1468	EMBRAGUE	23	1590	VELOCIMETRO	45	34411	VELOCIMETRO	48			
1469	FRENO	32	1591	VELOCIMETRO	46	35411	VELOCIMETRO	48			
1471	ACELERADOR	13	1592	VELOCIMETRO	46	1178A	C/S CAMBIOS	41			
1473	ACELERADOR	12	1593	VELOCIMETRO	45	1178B	C/S CAMBIOS	41			
1474	FRENO	36	1594	VARIOS	49	1239A	EMBRAGUE	23			
1475	FRENO	36	1595	VARIOS	49	169C	EMBRAGUE	25			
1476	ACELERADOR	8	1596	VARIOS	49	200A	VELOCIMETRO	44			
1477	ACELERADOR	8	1598	FRENO	32	200B	VELOCIMETRO	44			
1479	ACELERADOR	6	1600	EMBRAGUE	23	342A	VELOCIMETRO	47			
1480	ACELERADOR	8	1601	EMBRAGUE	23	363A	EMBRAGUE	21			
1481	ACELERADOR	7	1602	EMBRAGUE	22	532E	ACELERADOR	9			
1482	ACELERADOR	8	1603	EMBRAGUE	20	53T	ACELERADOR	10			
			1604	EMBRAGUE	22	DGN105	VELOCIMETRO	48			